

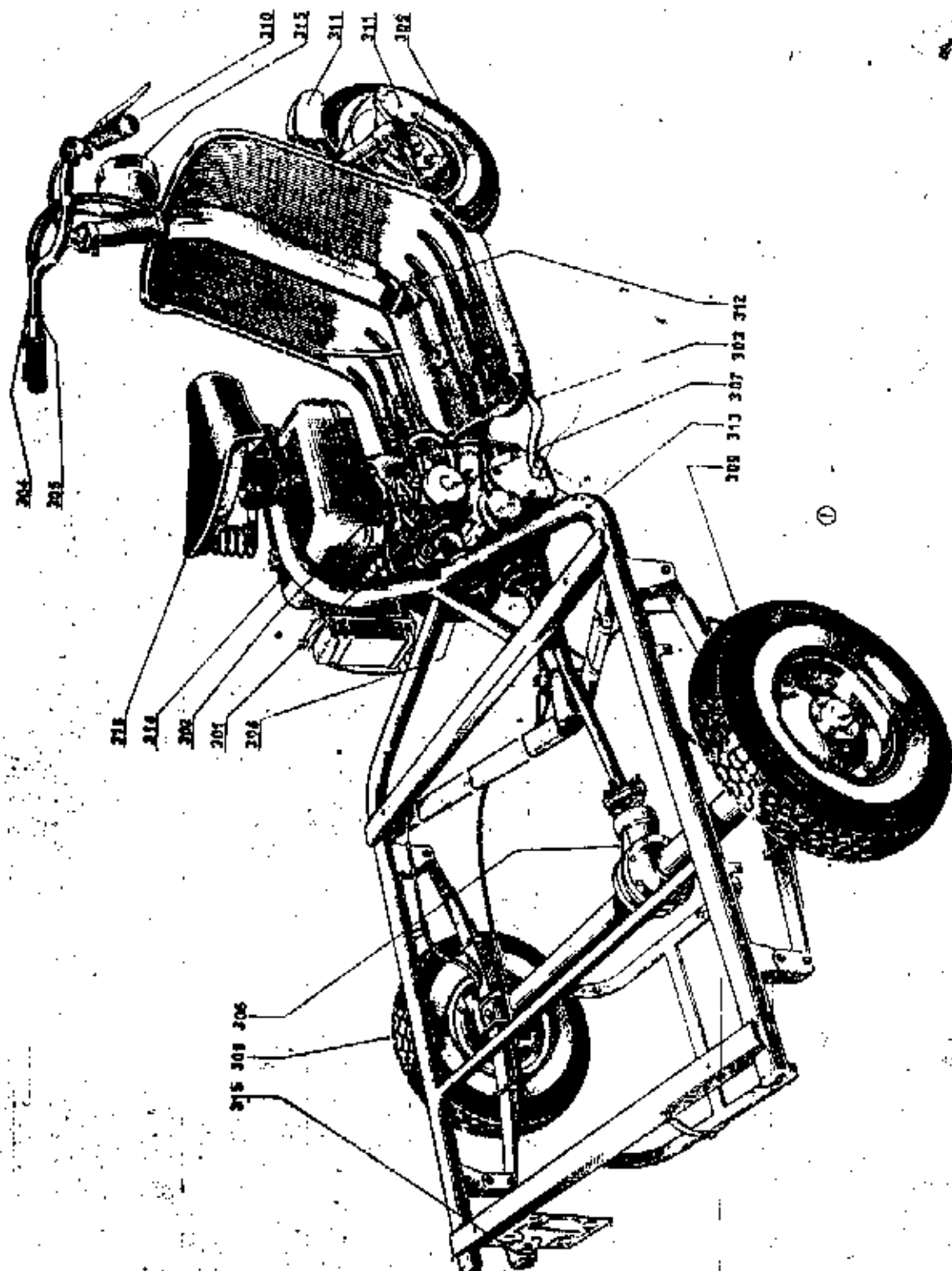
MAQUINA: MOTOFURGON 125 "FD"

*Siambretta*

SIMBOLLO:

CONJUNTO: GENERAL

GRUPO: 300



CAPITULO: 14

MAQUINA: MOTOFURGON 125 "FD"

CONJUNTO: GENERAL

*Siambretta*

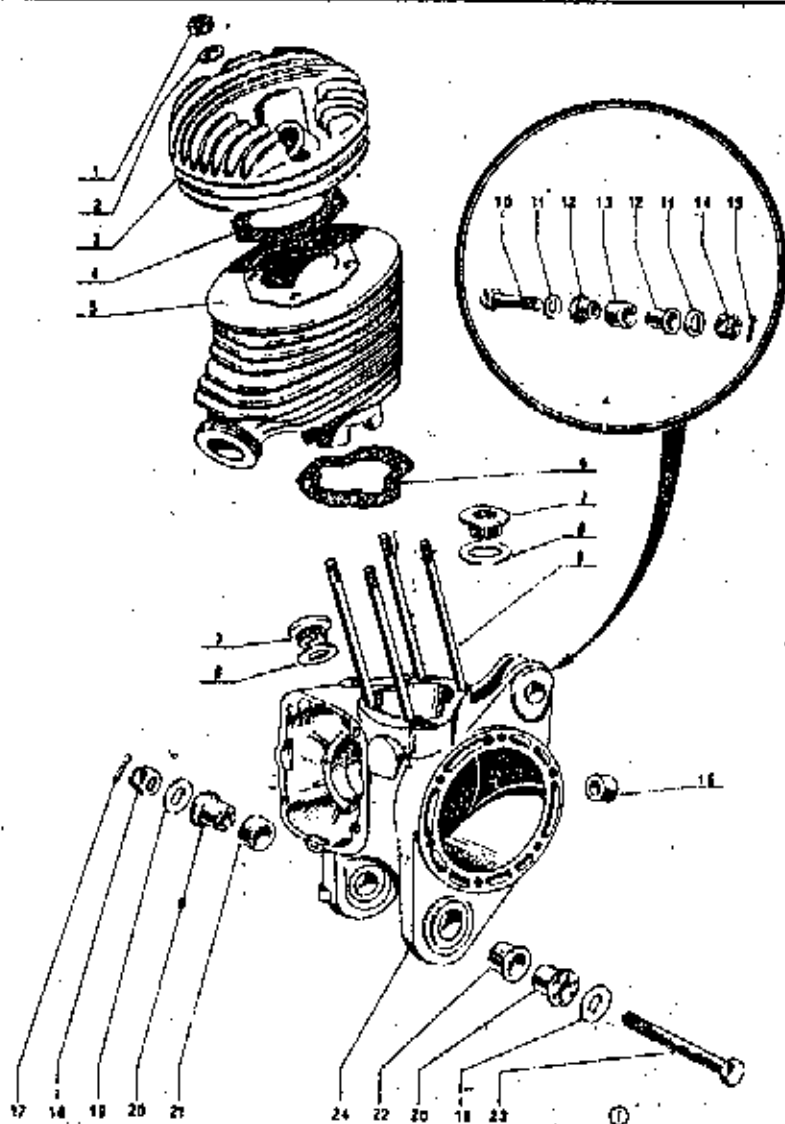
SIMBOLO:

CODIGO:

GRUPO: 300

Pos.	Símbolo	Código	Cant.	Denominación	Observaciones
301	---	---	---	Carter motor y cilindro	
302	---	---	---	Pistón, biela y cigüeñal	
303	---	---	---	Arranque	
304	---	---	---	Embrague	
305	---	---	---	Cambio con comando	
306	---	---	---	Transmisión	
307	7M-1070	30207	---	Carburador	
308	5M-1007	30310	---	Volante magneto	
309	---	---	---	Buena con freno	
310	---	---	---	Manubrio y freno a mano	
311	---	---	---	Horquilla y guardabarros	
312	---	---	---	Freno trasero hidráulico	
313	---	---	---	Bastidor	
314	---	---	---	Tanque de nafta y silenciador	
315	---	---	---	Accesorios eléctricos	
316	---	---	---	Accesorios	

②



Pos.	Símbolo	Código	Cant.	Denominación	Observaciones
1	2M-104	30001	4	Tuerca p. prision. del cilindro	
2	2M-105	30002	4	Arandela plana	
3	7M-202	30003	1	Cabeza del cilindro	
4	7M-203	30004	1	Guarnición	
5	7M-201	30005	1	Cilindro	
6	7M-103	30006	1	Guarnición	
7	8580/28-1	30007	2	Tapón p. aceite	
8	8001/28-26	30008	2	Guarnición p. tapón	
9	2M-106	30009	4	Prisionero p. cilindro	
10	18M-133	30044	1	Yornillo p. fij. motor al bastidor	
11	18M-134	30049	2	Arandela plana	
12	18M-130	30050	2	Tapón antivibrante	
13	18M-135	30051	1	Anillo antivibrante	
14	10 Nor. C-212	30052	1	Tuerca	
16	A2x25 Nor.C-301	30058	1	Pasador	
16	GM-124	30011	1	Buje p. eje del-cambio	
17	A3x30 Nor.O-301	30054	1	Pasador	
18	14 Nor. C-212	30055	1	Tuerca fijación perno	
19	18M-128	30056	2	Arandela plana	
20	18M-130	30057	2	Tapón	
21	18M-126	30058	1	Buje	
22	18M-126	30069	1	Buje	
23	18M-127	30060	1	Perno fijación motor	
24	18M-1011	30061	1	Carter motor	

3

CAPITULO 14

MAQUINA: MOTOPURGON 135 "FI"

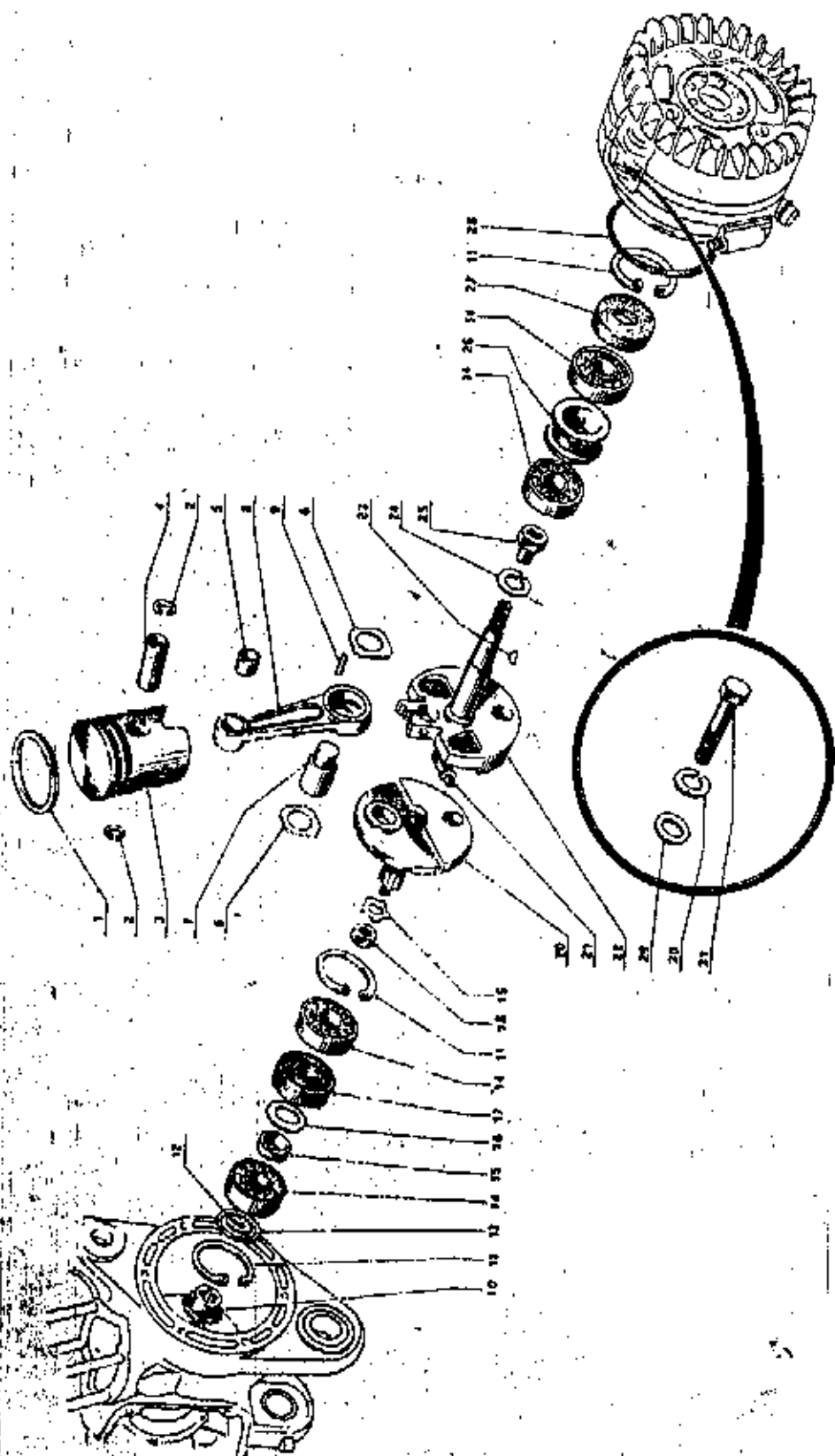
CONJUNTO: PISTON, CIGÜERAL Y BIELA

*Siambretta*

SIMBOLO:

CODIGO:

GRUPO: 307



4

## CAPITULO: 14

MAQUINA: MOTOFURGON 135 "FD"

CONJUNTO: PISTON, CIGÜERAL Y BIELA

*Siambratta*

NÚMERO:

CODIGO:

GRUPO: 302

Pos.	Símbolo	Código	Cant.	Denominación	Observaciones
1	3M-324	30021	2	Aro p. pistón $\phi$ 52	
1	3M-346	30022	2	Aro p. pistón $\phi$ 52,2	
1	3M-347	30023	2	Aro p. pistón $\phi$ 52,4	
1	3M-348	30024	2	Aro p. pistón $\phi$ 52,6	
2	14 I-Nor. C-30/1-2	30025	2	Anillo elástico p. perno pistón	
3	2M-1030	30026	1	Pistón con espinas de tope $\phi$ 52	
3	2M-1221	30027	1	Pistón con espinas de tope $\phi$ 52,2	
3	2M-1226	30028	1	Pistón con espinas de tope $\phi$ 52,4	
3	2M-1231	30029	1	Pistón con espinas de tope $\phi$ 52,6	
4	2M-323	30030	1	Perno p. pistón	
4	2M-331	30031	1	Perno p. pistón aumentado de 0,1 mm	
4	2M-332	30032	1	Perno p. pistón aumentado de 0,2 mm	
5	2M-301	30033	1	Buje p. biela	
6	2M-306	30034	2	Arandela de respaldo rodillos	
7	6M-304	30035	1	Perno de manivela	
8	2M-1041	30036	1	Biela c/buje (fig. 5)	
9	8M-303	30037	27	Rodillos para biela	
10	13M-301	30038	1	Pinón conductor	
11	40 I-Nor. C-30/1-2	30039	3	Anillo elástico p. cigüeñal	
12	2M-318	30040	1	Arandela de ajuste para fig. 10	
13	7M-317	30041	1	Arandela de ajuste p. fig. 14	
14	2M-316	30042	4	Cojinetes de bridas	
15	2M-332	30043	1	Distanciad	
16	7M-333	30044	1	Arandela	
17	7M-351	30045	1	Retén de aceite lado cambio	
18	7M-330	30046	1	Tuerca fijación pinón	
19	7M-340	30047	1	Arandela de seguridad para fig. 18	
20	7M-314	30048	1	Semi-cigüeñal lado cambio	
21	2M-305	30049	1	Tornillo fij. perno manivela	
22	7M-308	30050	1	Semi-cigüeñal lado volante magneto	
—	7M-1051	30051	1	Cigüeñal completa fig. 20/21/22	
23	2M-310	30052	1	Chaveta volante magneto	
24	2M-311	30053	1	Arandela elástica	
25	2M-312	30054	1	Tuerca fij. volante magneto	
26	7M-137	30055	1	Distanciad p. cojinete	
27	2M-350	30056	1	Retén de aceite	
28	2M-131	30057	1	Anillo guarnición	
29	6,4 Nor. C-244	30058	8	Arandela	
30	A 6,4 Nor. C-251	30014	6	Arandela elástica	
31	2M-108	30059	8	Tornillo fij. brida volante magneto	

NOTA. El pinón Fig. 10 se suministra exclusivamente con los correspondientes engranajes del arranque y del embrague. (Ver Gr. 303 Fig. 0 y Gr. 304 Fig. 3).

CAPITULO: 14

MAQUINA: MOTOFERROON 125 "FD"

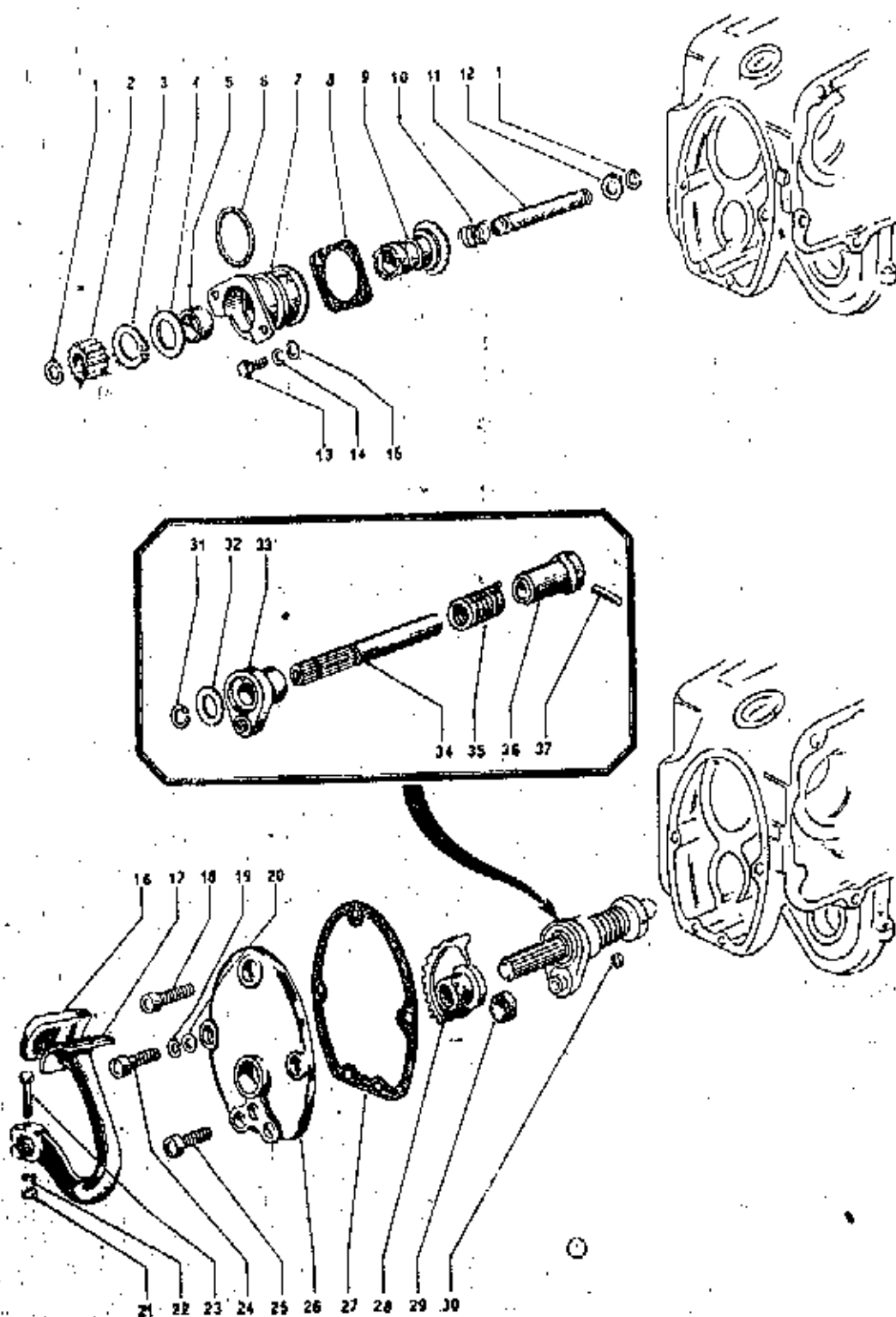
CONJUNTO: ARRANQUE

*Siambretta*

SIMBOLO:

CODIGO:

GRUPO: 303



CAPITULO: 14

MAQUINA: MOTOFURGON 125 "FD"

*Suambretta*

SIMBOLO:

CODIGO:

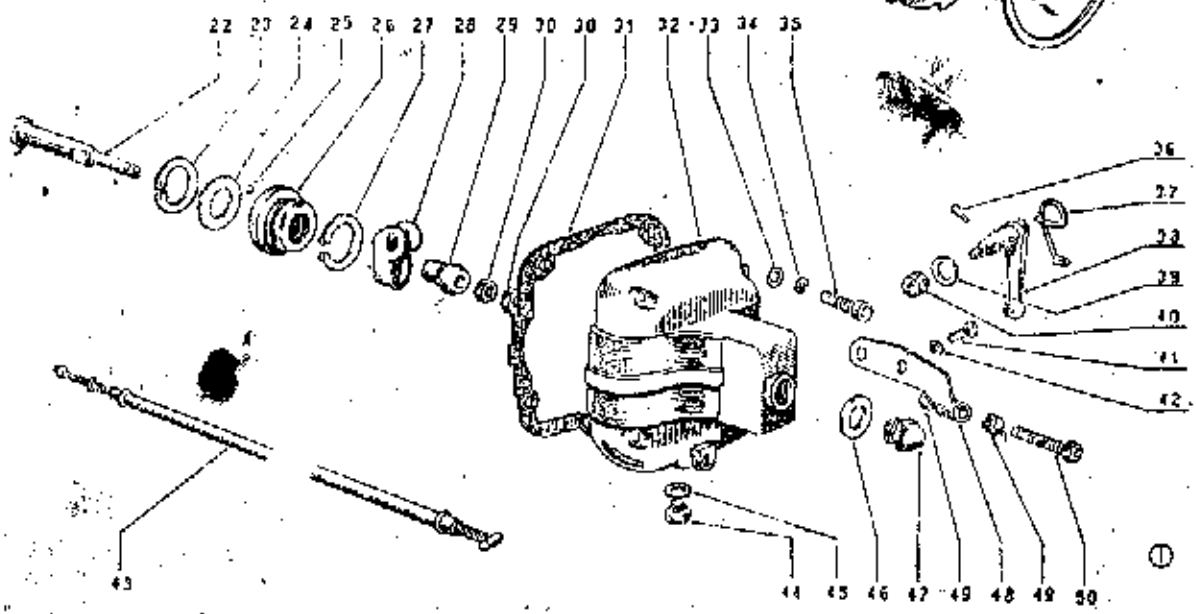
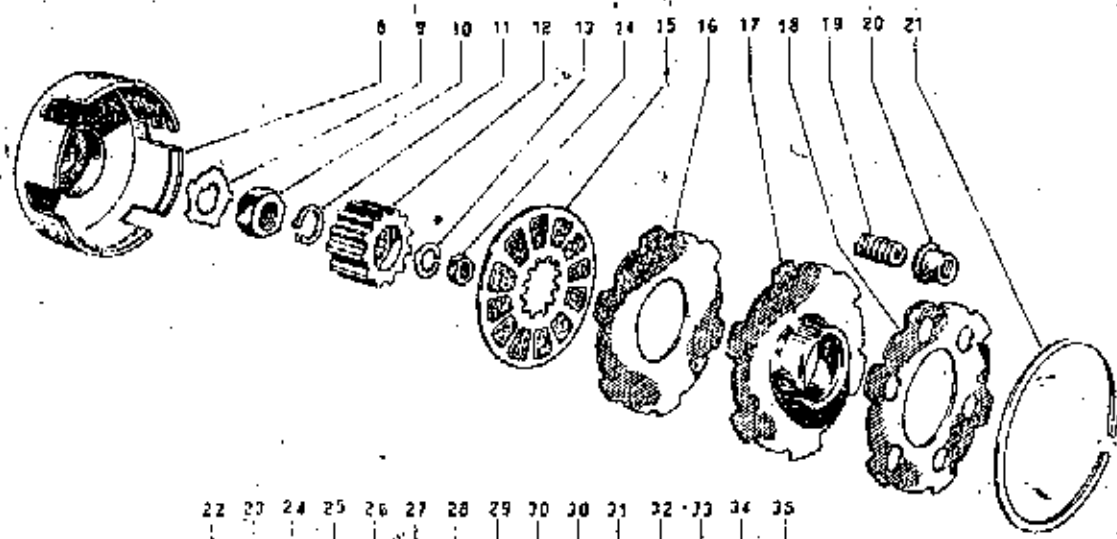
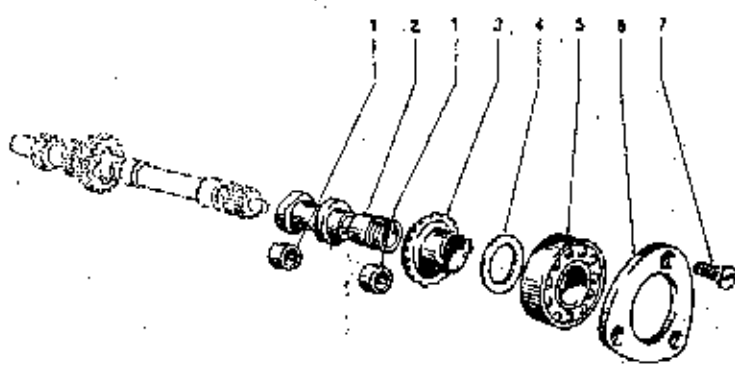
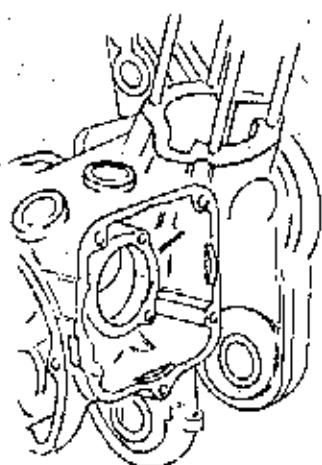
CONJUNTO: ARRANQUE

GRUPO: 303

Pos.	Simbolo	Código	Cant.	Denominación	Observaciones
1	2M-429	30060	2	Anillo para eje	
2	3M-435	30061	1	Piñón de arranque	
3	22E-Nor. C-31/1-3	30062	1	Anillo elástico	
4	7M-407	30063	1	Arandela	
5	7M-419	30064	1	Buje p. soporte fig. 7	
6	7M-406	30065	1	Anillo de guarnición	
7	7M-1061	30066	1	Soporte con buje fig. 5	
8	7M-418	30067	1	Guarnición	
9	18M-403	30068	1	Piñón arranque	
10	2M-420	30069	1	Resorte	
11	7M-421	30070	1	Eje del piñón	
12	7M-438	30071	1	Arandela	
13	5x16 Nor. C-103	30072	2	Tornillo fij. soporte fig. 7	
14	A 5,3 Nor. C-251	30073	2	Arandela elástica	
15	5,8 Nor. C-242	30074	2	Arandela plana	
16	7M-437	30075	1	Protección pedal arranque	
17	18M-1046	30076	1	Pedal de arranque	
18	6x30 Nor. C-130	30078	1	Tornillo fij. tapa al motor	
19	2M-111	30079	5	Arandela elástica	
20	2M-110	30080	5	Arandela plana	
21	6 Nor. C-201	30015	1	Tuercas p. pedal fig. 17	
22	A 6,4 Nor. C-251	30014	1	Arandela elástica p. fig. 17	
23	6x32 Nor. C-101	30081	1	Tornillo para fig. 17	
24	6x18 Nor. C-140	30082	4	Tornillo fij. p. tapa al motor	
25	7M-418	30083	1	Tornillo fij. virola a la tapa	
26	7M-402	30084	1	Tapa p. caja de arranque	
27	7M-417	30085	1	Guarnición	
28	7M-404	30086	1	Sector dentado de arranque	
29	7M-1031	30087	1	Anillo tope p. sector	
30	6 Nor. C-205	30034	1	Tuercas	
31	15E Nor. C-81/1-2	30088	1	Anillo elástico	
32	6M-422	30089	1	Arandela distanciadora	
33	7M-415	30090	1	Virola contra la tapa	
34	7M-412	30091	1	Ejecuto de arranque	
35	7M-411	30092	1	Resorte retorno pedal arranque	
36	2M-431	30093	1	Tapa guía resorte	
37	2F-115	30094	1	Espina cilíndrica para tope	

NOTA: El piñón Fig. 9 se suministra exclusivamente con los correspondientes engranajes del motor y del embrague. (Ver. Gr. 302 Fig. 10 y Gr. 304 Fig. 3).

(7)



8



## CAPITULO: 14

MAQUINA: MOTOFURGON 125 "FD"

CONJUNTO: EMBRAGUE

*Suambretta*

SIMBOLO:

CODIGO:

GRUPO: 304

For.	Símbolo	Código	Cant.	Denominación	Observaciones
1	2F-129	30096	2	Buje para perno fig. 2	
2	7F-1011	30094	1	Pernos con buje fig. 1	
3	18F-115	30666	1	Engranaje	
4	7F-183	30098	1	Arandela de espesor	
5	18F-185	30687	1	Cojinetes de holillas	
6	7F-156	30100	1	Brida para cojineta	
7	2F-167	30101	3	Tornillo para brida	
8	7F-135	30102	1	Campana para discos embrague	
9	7F-158	30108	1	Arandela de seguridad	
10	2F-122	30104	1	Tuerca bloqueo campana	
11	11E Nor. C-31/1-2	30105	1	Anillo elástico p. fig. 12	
12	7F-133	30106	1	Tambor embrague	
13	A 8,4 Nor. C-251	30107	1	Arandela elástica	
14	8 Nor. C-263	30108	1	Tuerca bloqueo tambor	
15	3F-1046	30109	3	Disco conducido	
16	2F-120	30110	2	Disco conductor	
17	2F-106	30111	1	Disco de comando	
18	2F-103	30112	1	Disco porta resortes	
19	2F-105	30113	6	Resortes p. discos	
20	2F-104	30114	6	Asiento para resorte	
21	2F-102	30115	1	Anillo elástico p. fig. 18	
22	7F-114	30116	1	Tensor comando embrague	
23	18 I Nor. C-30/1-2	30117	1	Anillo elástico	
24	7F-108	30118	1	Tapita	
25	2F-116	30119	10	Esféras 5/32"	
26	7F-107	30120	1	Casquetes p. esferas	
27	23 E Nor. C-31/1-2	30121	1	Anillo elástico	
28	3F-150	30122	1	Palanquita interior	
29	7F-147	30123	1	Buje con cabeza esférica	
30	5 Nor. C-203	30124	2	Tuerca para tensor fig. 22	
31	7F-154	30125	1	Guarnición	
32	7F-109	30126	1	Tapu embrague	
33	2M-110	30080	5	Arandela plana	
34	2M-111	30079	5	Arandela elástica	
35	6x85 Nor. C-140	30128	6	Tornillo p. fij. tapa	
36	A 1,5x18 Nor. C-301	30129	1	Pasador de abric	
37	2F-132	30130	1	Resorte retorno palanca (fig. 38)	
38	7F-166	30131	1	Palanca exterior comando embrague	
39	2C-310	30132	1	Arandela de retén	
40	2C-309	30133	1	Arandela de filtro	
41	5x12 Nor. C-103	30134	2	Tornillo fij. soporte	
42	A 5,3 Nor. C-251	30073	2	Arandela elástica	
43	18F-1051	30668	1	Bowden comando embrague	
44	2F-112	30137	1	Tapón de nivel de aceite	
45	2F-113	30138	1	Guarnición para tapón	
46	2F-158	30139	1	Guarnición para tapón	
47	7F-145	30140	1	Tapón para tapa embrague	
48	7F-305	30141	1	Soporte reg. cable comand. embrague	
49	2F-168	30669	2	Tuerca de bloqueo	
50	2F-306	30670	1	Tornillo para regulación bowden	

NOTA: El engranaje Fig. 3 se suministra exclusivamente con los correspondientes del motor y del arranque.  
(Ver Gr. 102 Fig. 10 y Gr. 103 Fig. 9).

CAPITULO: 14

MAQUINA: MOTOFURGON 125 "FD"

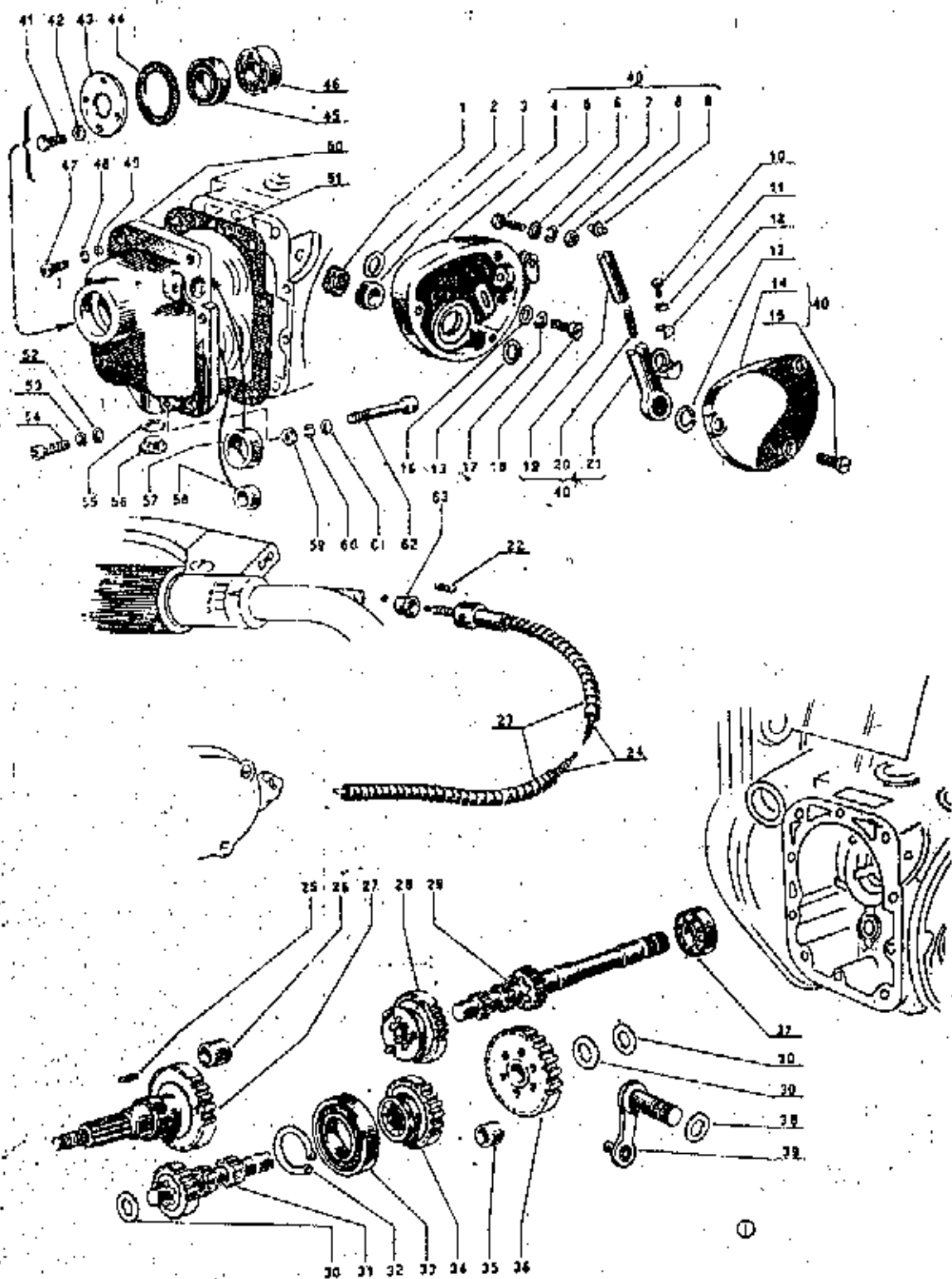
CONJUNTO: CAMBIO CON COMANDO

*Siambrè*

SIMBOLO:

CODIGO:

GRUPO: 305



## CAPITULO: 14

MAQUINA: MOTOFURCON 135 "FD"

CONJUNTO: CAMBIO CON COMANDO

*Suambretta*

SÍMBOLO:

CODIGO:

GRUPO: 305

Pos.	Símbolo	Código	Cant.	Denominación	Observaciones
1	7C-300	30142	1	Arandela de fieltro	
2	7C-305	30143	1	Arandela de ajuste	
3	7C-304	30144	1	Arandela de cantraje	
4	7C-1071	30145	1	Caja receptora con cambio	
5	5x30 Nor. C-101	30146	1	Tornillo para mordaza de caja	
6	6,3 Norm. C-242	30074	1	Arandela plana para fig. 5	
7	A 5,3 Nor. C-251	30078	1	Arandela elástica para fig. 5	
8	5 Nor. C-203	30124	1	Tuerca para tornillo fig. 5	
9	7C-310	30147	1	Rodillo para selector cambio	
10	4x14 Nor. C-101	30148	1	Tornillo para cierre cable	
11	A 4,3 Nor. C-251	30140	1	Arandela elástica	
12	6C-335	30150	1	Chapita para mordaza	
13	12E Nor. C-31/1-2	30151	2	Anillo elástico para palanca	
14	7C-302	30152	1	Tapita para caja (fig. 4)	
15	4x12 Nor. C-156	30153	3	Tornillo para fijación (fig. 14)	
16	6,4 Norm. C-244	30058	2	Arandela plana	
17	A 5,4 Nor. C-251	30034	2	Arandela elástica	
18	6x16 Nor. C-150	30154	2	Tornillo fijación caja	
19	7C-329	30155	1	Pistoncito de referencia	
20	7C-312	30156	1	Resorte para pistoncito	
21	7C-1036	30157	1	Palanca c/mord., e/p. (fig. 10, 11, 12)	
22	6C-324	30158	1	Espiral de extremidad para cable	
23	18C-1066	30671	1	Vaina p. cable com. cambio	
24	18C-332	30672	1	Cable tipo "Teleflex" c/osp. (fig. 22)	
25	2C-109	30101	24	Rodillo para engranaje loco	
26	2C-108	30102	1	Buje para engranaje loco	
27	18C-1093	30673	1	Engranaje loco s/prim. e/fig. 26	
28	18C-115	30574	1	Engranaje segundo en el primario	
29	18C-1056	30675	1	Eje primario	
30	6C-110	30166	3	Arandela de ajuste	
31	18C-1051	30676	1	Eje secundario	
32	30E. Nor. C-31/1-2	30168	1	Anillo elástico (fig. 34)	
33	7C-103	30178	1	Anillo conexión engranajes	
34	18C-116	30677	1	Engranajes segunda en el secundario	
35	6C-106	30169	1	Buje para engranaje loco (fig. 36)	
36	18C-1081	30678	1	Engran. loco en el secund. e/fig. 35	
37	2M-122	30171	1	Cojinetes de bolillas	
38	7C-218	30172	1	Arandela de ajuste fig. 30	
39	7C-1046	30173	1	Palanca comando cambio	
40	7C-1072	30174	1	Caja receptora comando cambio	
41	6 x 18 Nor. C-103	30589	4	Tornillo para disco	
42	A 6,4 Nor. C-251	30014	4	Arandela elástica p. tor. disco	
43	18C-402	30679	1	Disco de bloqueo	
44	18C-404	30080	1	Guarnición para disco	
45	18C-406	30681	1	Botón de aceite	
46	2M-316	30042	1	Cojinetes a bolillas	
47	6 x 20 Nor. C-140	30218	6	Tornillo fijación carter	
48	2M-111	30079	6	Arandela elástica fig. 47	
49	2M-110	30080	6	Arandela plana para fig. 47	
50	18C-1071	30682	1	Carter con, fig. 57 y 58	
51	7M-132	30200	1	Guarnición para carter	
52	2M-115	30219	4	Arandela plana p. fig. 54	
53	2M-116	30220	4	Arandela elástica p. fig. 54	
54	2M-114	30221	4	Tornillo fijao. carter	
55	8601/16-32	30201	1	Guarnición	
56	8680/16-3	30203	1	Tapón descarga aceite	
57	7TR-107	30202	1	Buje p. rodillos	
58	0M-124	30011	1	Buje p. eje secundario cambio	
59	8 Norm. C-200	30198	1	Tuerca	
60	A 8,4 Norm. C-251	30107	1	Arandela elástica	
61	8,4 Norm. C-244	30182	1	Arandela plana	
62	7M-121	30189	1	Tornillo cantraje carter motor	
63	6WT-214	30683	1	Guarnición	

CAPITULO: 14

MAQUINA: MOTOPURGON 125 "110"

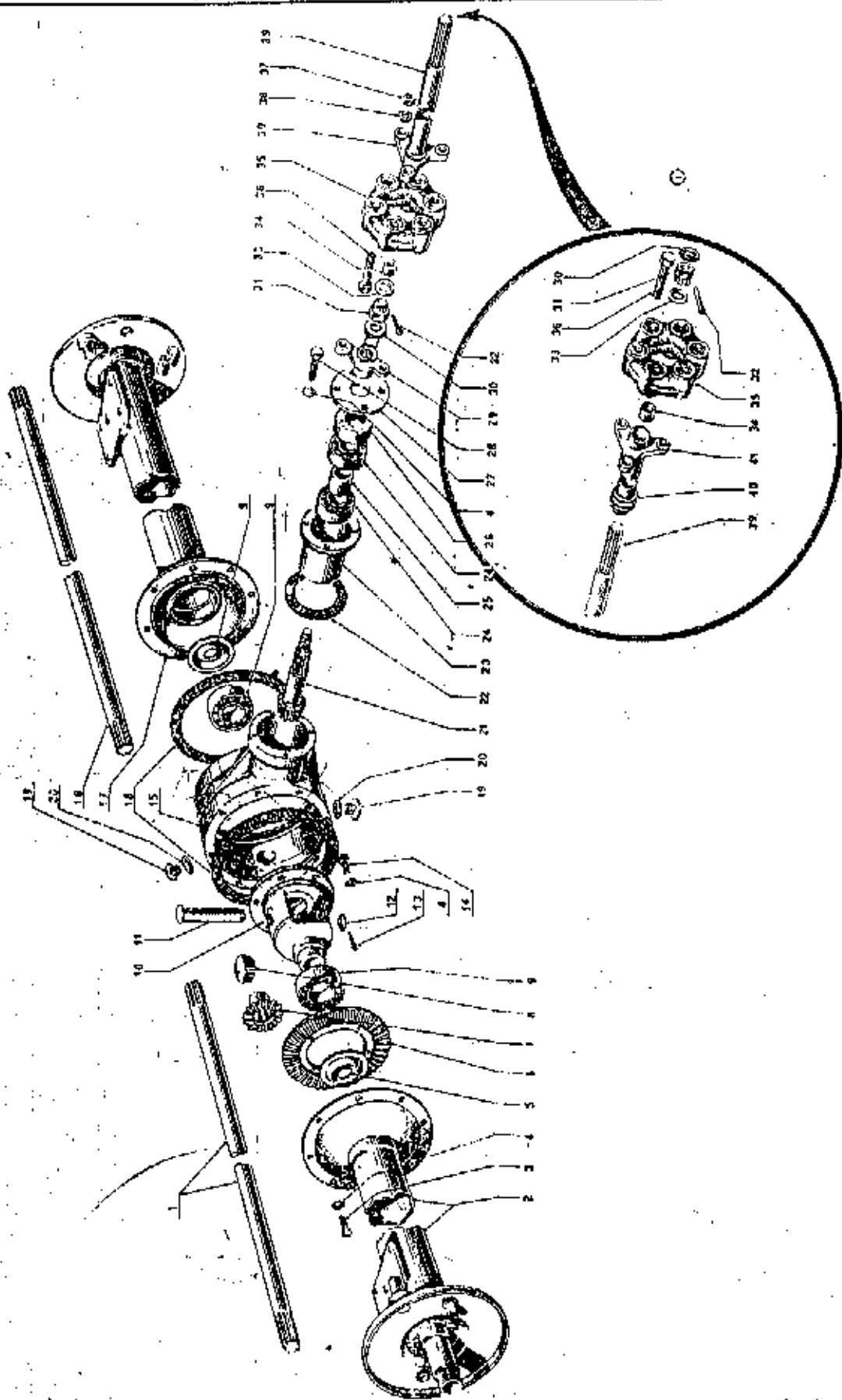
CONJUNTO: TRANSMISION

*Siambretta*

SIMBOLO:

CODIGO:

GRUPO: 306



12

MAQUINA: MOTOFURCON 125 "FD"

*Sambretta*

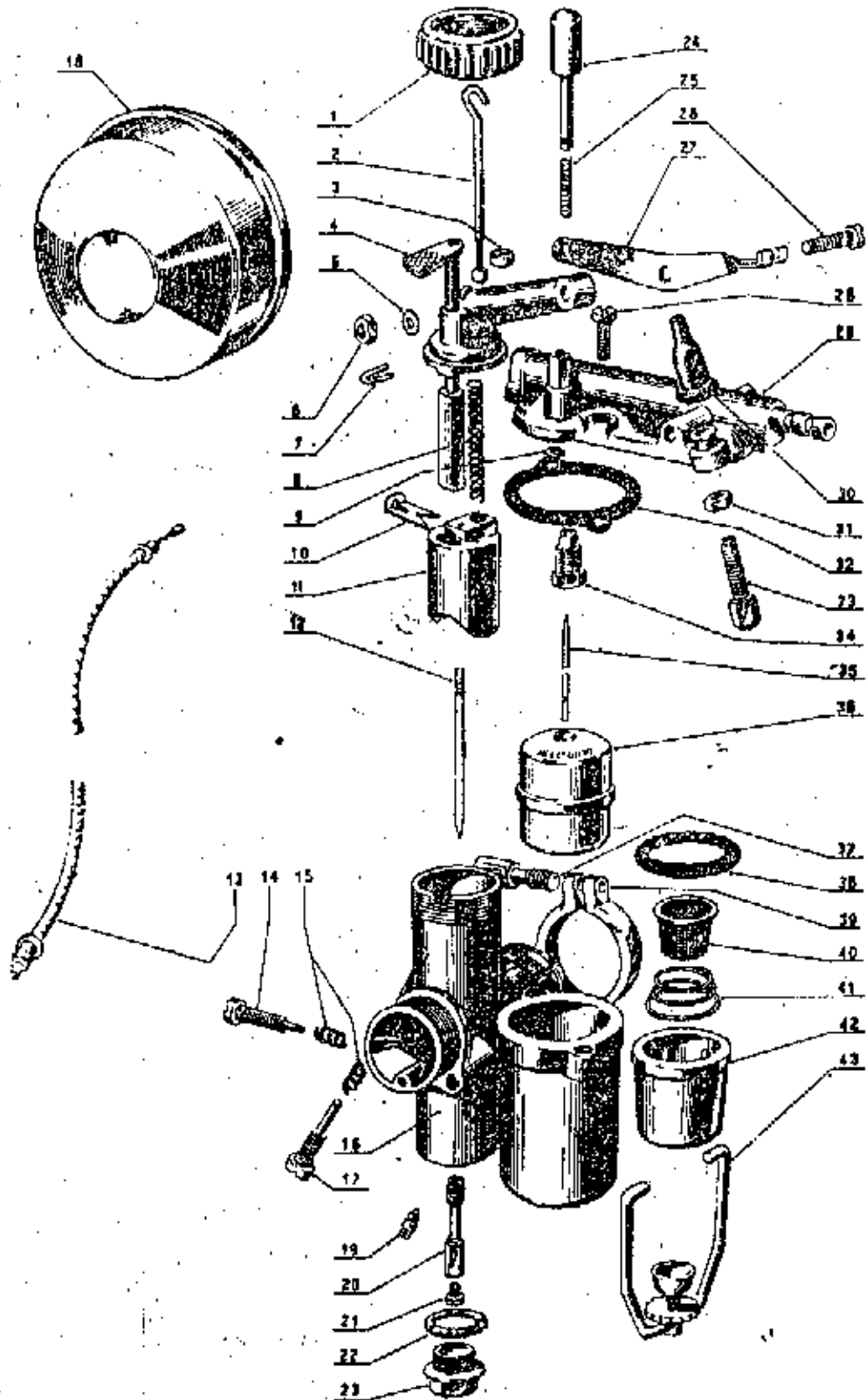
CODIGO:

CONJUNTO: TRANSMISION

GRUPO: 306

Pos.	Número	Código	Cant.	Denominación	Observaciones
1	18TR-214	30684	1	Semi-aje derecho	
2	18TR-1026	30685	1	Brazo derecho	
3	6x18 Norm. C-103	30589	18	Tornillo p. brazo	
4	A 6,4 Norm. C-251	30014	26	Arandela elástica	
5	18TR-211	30686	2	Anillo guía montaje semi-aje	
6	18TR-211	30687	1	Corona cónica	
7	18TR-805	30688	2	Engranaje planetario diferencial	
8	18TR-806	30689	2	Engranaje satélites diferencial	
9	18TR-805	30737	2	Cajineta a bolillas	
10	18TR-202	30691	1	Caja diferencial	
11	18TR-209	30692	1	Perno satélite	
12	18TR-210	30693	1	Arandela plana p. fig. 11	
13	A 2x18 Nor. C-301	30694	1	Pasador de abrir p. fig. 11	
14	6x16 Norm. C-103	30695	6	Tornillo para corona	
15	18TR-201	30696	1	Caja puente posterior	
16	18TR-215	30697	1	Semi-aje izquierdo	
17	18TR-1031	30698	1	Brazo izquierdo	
18	18TR-216	30699	2	Guarnición ajuste caja diferencial	
19	8080/18-8	30203	2	Tapón p. aceite	
20	NGUW-40-22	30201	2	Guarnición p. tapón	
21	18TR-212	30700	1	Platón cónico	
22	18TR-208	30701	1	Guarnición de ajuste	
23	18TR-203	30702	1	Buje para cojinetes	
24	EM-318	30042	3	Cojineta a bolillas	
25	18TR-204	30703	1	Distanciadore	
26	18C-406	30681	1	Retán de aceite	
27	18TR-207	30704	1	Disco de bloqueo	
28	6x28 Norm. C-103	30705	4	Tornillo para disco de bloqueo	
29	18C-407	30706	1	Horquilla para fig. 35	
30	18 Norm. C-243/1	30707	2	Arandela para fig. 31	
31	18C-408	30708	2	Tuerca bloqueo horquilla	
32	A 3x25 Nor. C-301	30709	3	Pasador de abrir p. fig. 31	
33	18TR-108	30710	2	Protección p. contraje junta	
34	18TR-105	30711	2	Buje p. esfera contraje junta	
35	18TR-1011	30712	2	Junta elástica p. transmisión	
36	8x45 Norm. C-105	30713	12	Tornillo p. fijar junta a transmisión	
37	8 Norm. C-202	30579	12	Tuerca p. fig. 36	
38	A 8,4 Norm. C-251	30107	12	Arandela elástica p. fig. 36	
39	18TR-1006	30714	1	Horquilla post. c/eje y buje, fig. 34	
40	18TR-107	30715	1	Protección p. eje transmisión	
41	18TR-1001	30710	1	Horquilla delant. c/buje fig. 34	

13



14

PITULO: 14  
 MAQUINA: MOTOFURGON  
 MOD. 125 "FD"  
 CONJUNTO: CARBURADOR

*Scambretta*

SIMBOLO:  
 CODIGO:  
 GRUPO: 307

no. rep.	Simbolo	Código	Cant.	Denominación	Observaciones
1	160742-11	30222	1	Virula p. tapa Cámara mezcla	
2	160742-12	30223	1	Vástago en gancho	
3	160742-9	30224	1	Guarnición para vástago (Fig. 2)	
4	160742-13	30225	1	Tapa Cámara mezcla o palanquita	
5	A-1,3 Norm.C.251	30149	1	Arandela elástica p. Fig. 26	
6	4 Norm. C-201	30495	1	Tuerca p. Fig. 26	
7	160742-21	30228	1	Resorte p. palanquita	
8	160742-10	30229	1	Resorte p. válvula gas	
9	160742-3	30230	1	Anillo tetón agitador	
10	160742-23	30231	1	Traba p. aguja cónica	
11	160742-24	30232	1	Válvula gas	
12	160742-25	30233	1	Aguja cónica	
13	8M-1056	30234	1	Bowden comando gas	
14	160742-5	30235	1	Torn. regulador aire mínimo	
15	160742-6	30236	2	Resorte p. tornillo (Fig. 14 y 17)	
16	160742-13	30237	1	Cuerpo del carburador	
17	160742-4	30238	1	Tornillo guía y tupo válvula gas	
18	00-12063	30240	1	Filtro de aire invertido p. tipo 125 "D"	
19	160742-16	30241	1	"Cicleur" de mínima	
20	160742-26	30242	1	Pulverizador	
21	160742-20	30243	1	"Cicleur" de máxima	
22	160742-19	30244	1	Guarnición tapón	
23	160742-27	30245	1	Tapón "Cicleur" de máxima	
24	160742-18	30246	1	Agitador	
25	160742-2	30247	1	Resorte p. agitador	
26	160742-28	30248	1	Tornillo p. palanca	
27	160742-29	30249	1	Palanca	
28	160742-31	30250	2	Tornillo fijación tapa	
29	160742-C	30251	1	Tapa	
30	160525-25	30636	1	Capuchón porta-vaina	
31	160742-7	30253	1	Tuerca	
32	160742-33	30254	1	Guarnición p. tapa (Fig. 29)	
33	160742-8	30255	1	Tornillo regulación cable	
34	160742-37	30256	1	Asiento p. aguja cónica	
35	160742-36	30257	1	Aguja cónica p. flotador	
36	160742-C	30258	1	Flotador	
37	160742-13	30259	1	Tornillo p. abrazadera (Fig. 39)	
38	160742-34	30260	1	Guarnición p. vasito filtro	
39	160742-14	30261	1	Abrazadera p. manguito	
40	160742-F	30262	1	Filtro nafta	
41	160742-35	30263	1	Resorte p. filtro (Fig. 40)	
42	160742-37	30264	1	Vasito p. filtro	
43	160742-D	30265	1	Tirante completo p. vasito	
-	7M-1070	30267	1	Carburador completo con filtro	
-	160742-A	30969	1	Carburador completo sin filtro	

15

MAQUINA: MOTOFURGON 125 "FD"

*Scambretta*

CODIGO: 30267

CONJUNTO: CARBURADOR

GRUPO: 307

Pos.	Símbolo	Código	Cant.	Denominación	Observaciones
1	00412012	30222	1	Virola p. tapa cámara mezcla	
2	00412037	30223	1	Vástago en gancho	
3	00412038	30224	1	Guarnición p. vóstagos fig. 2	
4	00412039	30225	1	Tapa cámara mezcla	
5	00412050	30228	1	Aranilla elástica p. fig. 27	
6	00412049	30227	1	Tuerca para fig. 27	
7	00412025	30228	1	Resorte p. palanquita	
8	00412002	30229	1	Resorte para válvula gas	
9	00412028	30230	1	Anillo retén agitador	
10	00412001	30231	1	Tirasa p. aguja cónica	
11	00412009	30232	1	Válvula gas	
12	00412040	30233	1	Aguja cónica	
13	18M-1030	30717	1	Bowden comando gas.	
14	00412042	30235	1	Tornillo regul. aire mínimo	
15	00412004	30236	2	Resorte p. tornillo fig. 14 y 17	
16	00412041	30237	1	Cuerpo del carburador	
17	00412043	30238	1	Tornillo guía tope	
18	00412063	30240	1	Filtro de aire invertido	
19	00412019	30241	1	"Gicleur" de mínima	
20	00412044	30242	1	Fulverizador	
21	00412017	30243	1	"Gicleur" de máxima	
22	00412006	30244	1	Guarnición tapón	
23	00412018	30245	1	Tapón "Gicleur" de máxima	
24	00412046	30246	1	Agitador	
25	00412003	30247	1	Resorte p. agitador	
26	00412048	30248	1	Tornillo p. palanca	
27	00412047	30249	1	Palanca	
28	00412021	30250	2	Tornillo fij. tapa	
29	00412051	30251	1	Tapa	
30	00412045	30718	1	Tapa con fig. 9-24-25-20-34	
31	160525/25	30830	1	Capuchón porta vaina	
32	00412054	30253	1	Fuerza	
33	00412005	30254	1	Guarnición para tapa fig. 20	
34	00412055	30255	1	Tornillo regul. cable	
35	00412052	30256	1	Asiento p. aguja cónica	
36	00412027	30257	1	Aguja cónica para flotador	
37	00412010	30258	1	Flotador	
38	00412062	30259	1	Tornillo p. abrazadera fig. 30	
39	00412058	30260	1	Guarnición para vasito filtro	
40	00412061	30261	1	Abrazadera p. manguito	
41	00412057	30262	1	Filtro nafta	
42	00412058	30263	1	Resorte para filtro fig. 40	
43	00412059	30264	1	Vasito p. filtro	
44	00412060	30265	1	Tirante completo p. vasito	

16



CAPITULO: 14

MAQUINA: MOTOFURGON 125 "PD"

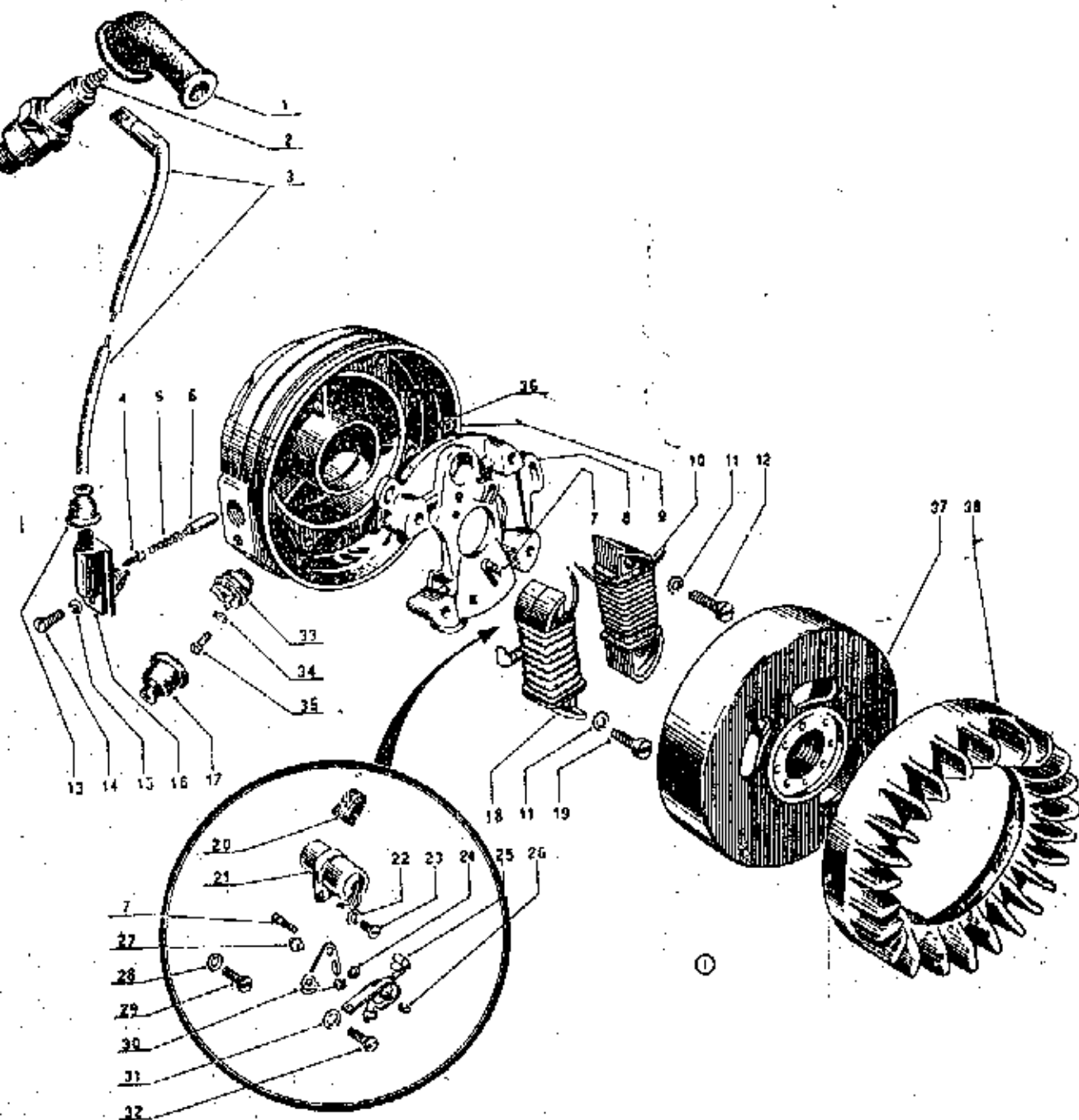
CONJUNTO: VOLANTE MAGNETO

*Scambretta*

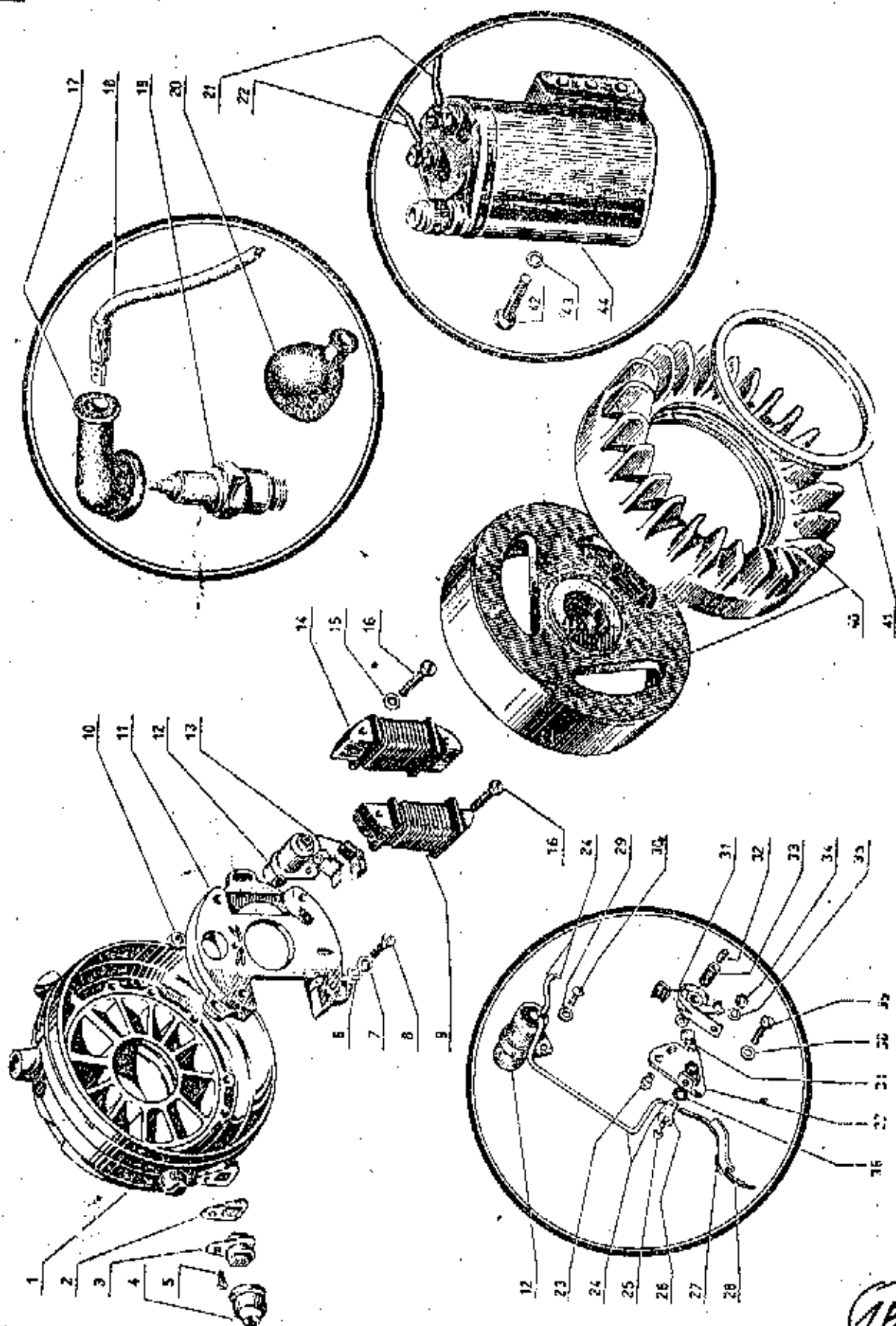
SIMBOLO: 6M-1007

CODIGO: 30310

GRUPO: 308



77



18

MAQUINA: MOTOFURGON 125 "FD"  
 CONJUNTO: VOLANTE MAGNETO

*Siambretta*

SÍMBOLO:  
 CODIGO:  
 GRUPO 308

Pos. Grup.	Símbolo	Código	Cant.	Denominación	Observaciones
1	7 M-102/C	31039	1	Brida volante magneto	
2	11 A-516	33220	1	Guarnición	
3	160702-115	31040	1	Toma HT	
4	11 A-510	33222	1	Protección toma HT	
5	4 x 10-C-153	33420	1	Torn. fij. toma HT	
6	A5,3-C-244	30909	3	Arandela plana p. torn. fij.	
7	A5,3-C-251/1	30073	3	Arandela elástica	
8	5 x 18-C-150	30988	3	Torn. fij. parte fija	
9	160702-AN	33236	1	Bobina de alimentación	
10	5-C-200	30506	4	Tuerca p. torn. fij. bobina	
11	160702/101-34	31034	1	Base parte fija c. perno	
12	160702-L	30731	1	Condensador	
13	160702-AH	33226	1	Conj. caja y filtro engrasador	
14	160702-AF	31035	1	Bobina de BT	
15	160702-29	30943	4	Arandela estrellada	
16	160702-31	30725	4	Torn. fij. bobina BT y alimentación	
17	2 A-501	30268	1	Capuchón de bujía	
18	5 A-1061	30270	1	Cable bujía	
19	7 M-803	30269	1	Bujía	
20	11 A-511	33247	1	Protección toma BT bobina	
21	12 A-1331	33234	1	Cable masa	
22		33329		Cable conexión bobina	
23	160702-28	30305	1	Excéntrico	
24		31032	s/n	Alambre de cobre c. protección natural	
25	160702-32	30978	1	Torn. fij. contacto móvil	
26	160702-16	30295	1	Terminal p. cable	
27		31036		Espaguetti natural barnizado $\varnothing$ 4	
28		31033	s/n	Alambre de cobre c. protección negra	
29	160702-59	30983	1	Arandela elástica	
30	160702-58	30732	1	Torn. fij. condensador	
31		31001	1	Conj. contactos móvil y fijo	
32	160702-7	30302	1	Filtro p. contacto móvil	
33	160702-14	30973	1	Bujía aislante	
34	160702-17	30975	1	Tuerca p. torn. contacto móvil	
35	160702-60	30987	1	Arandela plana	
36	160702-15	30974	1	Arandela aislante	
37	160702-13	30972	1	Escuadrilla p. contactos	
38	160702-57	30985	2	Arandela plana	
39	160702-50	30986	1	Torn. fijación escuadrilla	
40	160702-AM	31037	1	Conj. parte móvil c. ventilador	
41	160702-114	31038	1	Aro suplemento	
42	4 x 10-C-103	33413	3	Torn. fij. bobina AT (pos. 45)	
43	A-4,3 C-251	30149	3	Arandela elást.	
44	160702-AB	33258	1	Bobina AT. externa	
*45		31018	1	Conj. magneto completo (menos las pos. 17-22 y 42 al 44)	

(\*) No señalada.

19

Pos.	Símbolo	Código	Cant.	Denominación	Observaciones
1	2A-501	30268	1	Capuchón protac. horne bujía	
2	7M-803	30269	1	Bujía	
3	5A-1061	30270	1	Cable bujía	
4	00811227	30272	1	Tornillo cierre cable (AT.)	
5	00811219	30273	1	Resorte para pistoncito	
6	00811228	30274	1	Pistoncito de contacto	
7	00811285	30275	1	Ferreo interruptor	
8	00811231	30276	1	Base parte fija	
9	00811250	30273	1	Brida volante magneto	
10	00811290	30274	1	Bobina baja tensión	
11	A 5,3 Norm. C-251	30073	4	Arandela elástica	
12	5 x 28 Norm. C-150	30235	2	Tornillo fij. bobina (BT.)	
13	2A-509	30284	1	Protección toma (AT.)	
14	4 x 12 Norm. C-150	30277	1	Tornillo fijación toma (AT.)	
15	A 4,3 Norm. C-251	30149	1	Arandela elástica	
16	00811202	30647	1	Toma de alta tensión completa	
17	2A-510	30287	1	Protección toma (BT.)	
18	00811207	30291	1	Bobina alta tensión (AT.)	
19	5 x 30 Norm. C-150	30229	2	Tornillo fijac. bobina (AT.)	
20	00811284	30730	1	Filtro engrasador	
21	00811282	30731	1	Condensador	
22	A 3,2 Norm. C-251	30574	1	Arandela elástica	
23	3 x 5 Norm. C-153	30732	1	Tornillo fijac. condensador	
24	00811224	30304	1	Arandela plana	
25	00811251	30307	1	Conjunto contacto móvil	
26	00811216	30302	1	Filtro engras. p. contacto móvil	
27	00811212	30305	1	Exéntrico	
28	5,3 Norm. C-242	30074	3	Arandela plana	
29	5 x 16 Norm. C-150	30733	3	Tornillo-p. base	
30	00811286	30734	1	Escudrita c/contacto fijo	
31	4,3 Norm. C-242	30298	1	Arandela plana	
32	4 x 10 Norm. C-150	30725	1	Tornillo fij. escudrita	
33	00811203	30336	1	Toma de baja tensión complete	
34	3,2 Norm. C-242	30289	6	Arandela plana	
35	3 x 6 Norm. C-151	30290	3	Tornillo	
36	00811398	30721	4	Tuerca p. fijar bobina	
37	00811210	30719	1	Parte rotativa	
38	00811294	30720	1	Ventilador	

NOTA: Las pos. 4-5-6 no se dan por separado. El conjunto que las forma es la pos. 16. De igual manera las pos. 34-35 que están incluidas en la pos. 33

29

CAPITULO: 14

MAQUINA: MOTOFURGON 125 "PD"

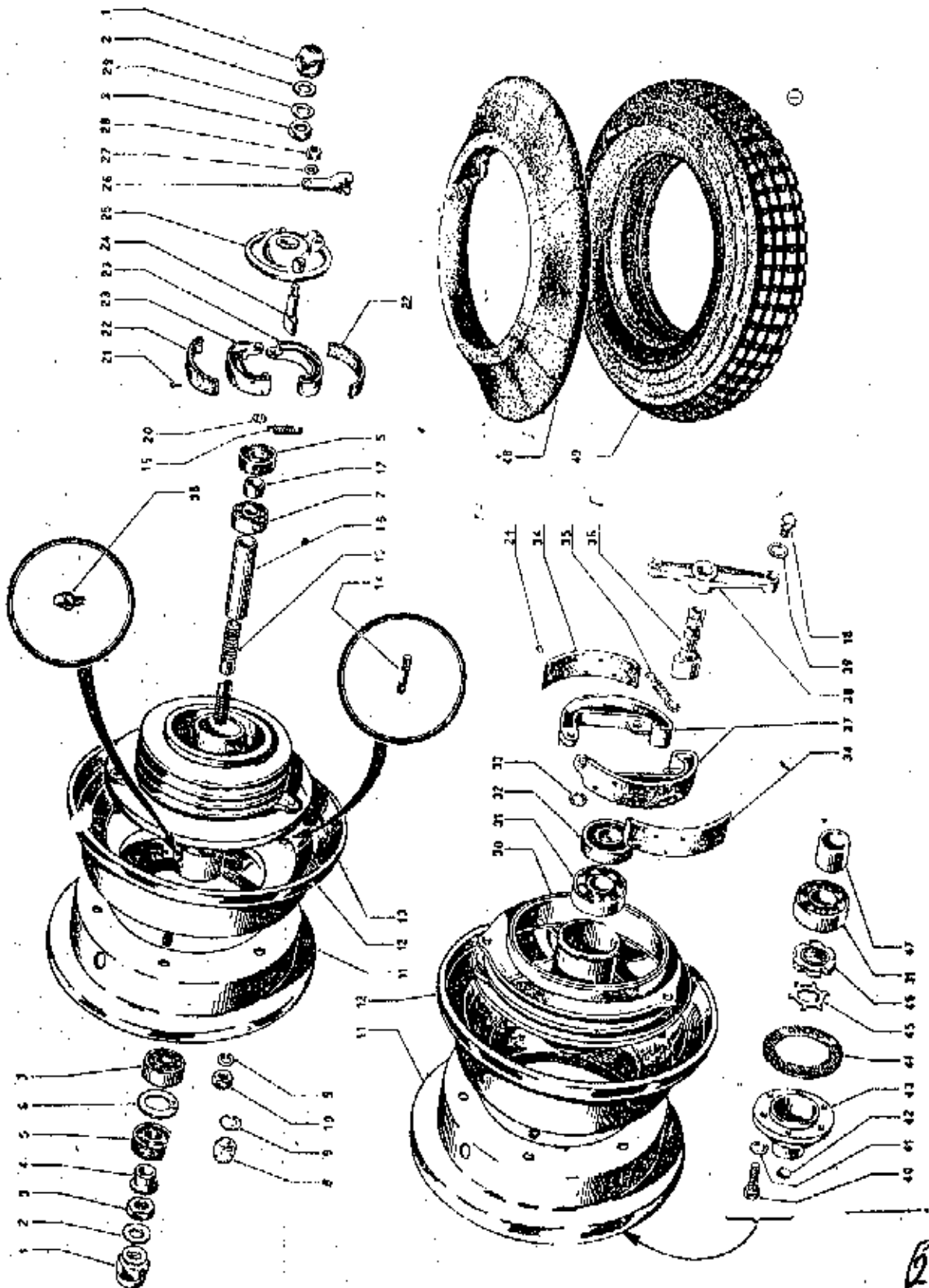
CONJUNTO: RUEDAS CON FRENO

*Scambretta*

SIMBOLO:

CODIGO:

GRUPO: 309



## CAPITULO: 14

MAQUINA: MOTOFURGON 125 "FD"

CONJUNTO: RUEDAS CON FRENO

*Siambretta*

SIMBOLO:

CODIGO:

GRUPO: 309

Poz.	Símbolo	Código	Cant.	Denominación	Observaciones
1	6R-138	30312	2	Tuerca bloqueo rueda delantera	
2	6R-104	30313	2	Arandela plana p. bicia	
3	12 Norm. C-204	30314	3	Tuerca p. fijación cojinete	
4	2R-112	30315	1	Distanciador izquierdo	
5	2R-137	30316	2	Guarnición rueda delantera	
6	32 I Norm. C-30/1-2	30317	1	Anillo elástico retén cojineta	
7	2M-122	30171	2	Cojinete a bolillas	
8	2R-107	30318	9	Tuerca ciega p. fijac. llantas	
9	A 8,4 Norm. C-251	30107	18	Arandela elástica	
10	8 Norm. C-300	30198	9	Tuerca unión llantas	
11	3R-808	30319	8	Llanta izquierda	
12	3R-1056	30320	3	Llanta derecha	
---	7R-1045	30639	1	Masa rueda delantera c/ fig. 13, 14, 18	
13	7R-1061	30638	1	Masa rueda delantera	
14	3R-801	30323	11	Pria. p. masa rueda delant. y tras.	
15	2R-110	30324	1	Perno rueda delantera	
16	2R-111	30325	1	Distanciador para cojinete	
17	6R-139	30326	1	Distanciador derecho	
18	2TR-105	30327	5	Engrasador	
19	7R-103	30328	1	Resorte retorno zapatas	
20	6R-107	30329	1	Anillo para perno zapatas	
21	100585/8	30330	4A	Remache p. fijac. cinta	
22	7R-106	30331	2	Cinta p. zapatas delantera	
23	7R-1021	30332	2	Zapatas p. freno delantero	
—	7R-1016	30333	2	Zapata compl. c/cinta y remache	
24	2R-121	30334	1	Lava comando freno delantero	
25	7R-1000	30040	1	Disco p. zapatas	
26	2R-1016	30336	1	Palanca comando zapatas	
27	6,4 Norm. C-243	30337	1	Arandela plana	
28	6 Norm. C-203	30179	1	Tuerca fijac. lava fig. 24	
29	6R-102	30338	1	Arandela de ajuste	
30	18R-1006	30726	2	Masa rueda trasera	
31	18R-805	30727	4	Cojinete de bolillas	
32	18R-804	30728	2	Retén de aceite	
33	12E Norm. C-31/1-2	30151	2	Anillo Seeger	
34	6R-802	30341	4	Cinta p. zapatas freno trasero	
35	2R-122	30344	2	Resorte retorno zapatas	
36	13R-111	30739	2	Lava comando freno trasero	
37	6R-1031	30341	4	Zapata freno trasero	
—	6R-1026	30342	4	Zapata compl. c/cinta y remache	
38	18R-812	20740	2	Palanca comando freno trasero	
39	11 E Norm. C-31/1-3	30105	2	Anillo Seeger	
40	18R-813	30741	12	Tornillo fijación	
41	A 6,4 Norm. C-251	30014	12	Arandela elástica	
42	18R-802	30742	2	Tapón	
43	18R-801	30743	2	Brida	
44	18R-803	30744	2	Guarnición	
45	18R-807	30745	2	Arandela	
46	18R-806	30746	4	Retén de bloques	
47	18R-808	30747	2	Distanciador para cojineta	
48	6R-502	30349	3	Cámara de aire 4,00" x 8"	
49	6R-501	30352	3	Cubierta 4,00" x 8"	

22

CAPITULO: 14

MAQUINA: MOTOPURGON 125 "FD"

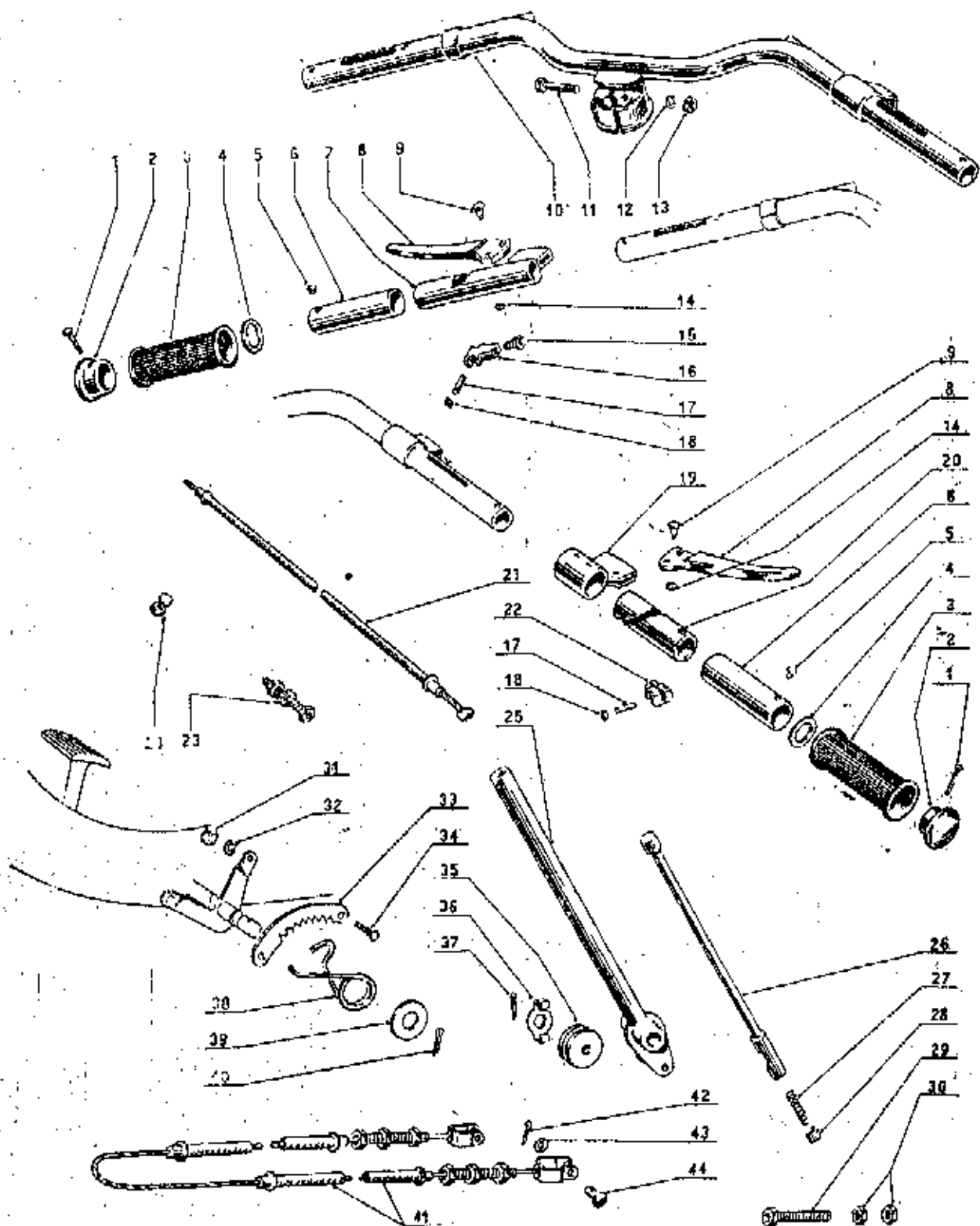
CONJUNTO: MANUBRIO Y FRENO A MANO

# Siambretta

SIMBOLO:

CODIGO:

GRUPO: 310



①

## CAPITULO 14

MAQUINA: MOTOFURGON 125 (P1)

CONJUNTO: MANUBRIO Y FRENO A MANO

Siambretta

SIMBOLO:

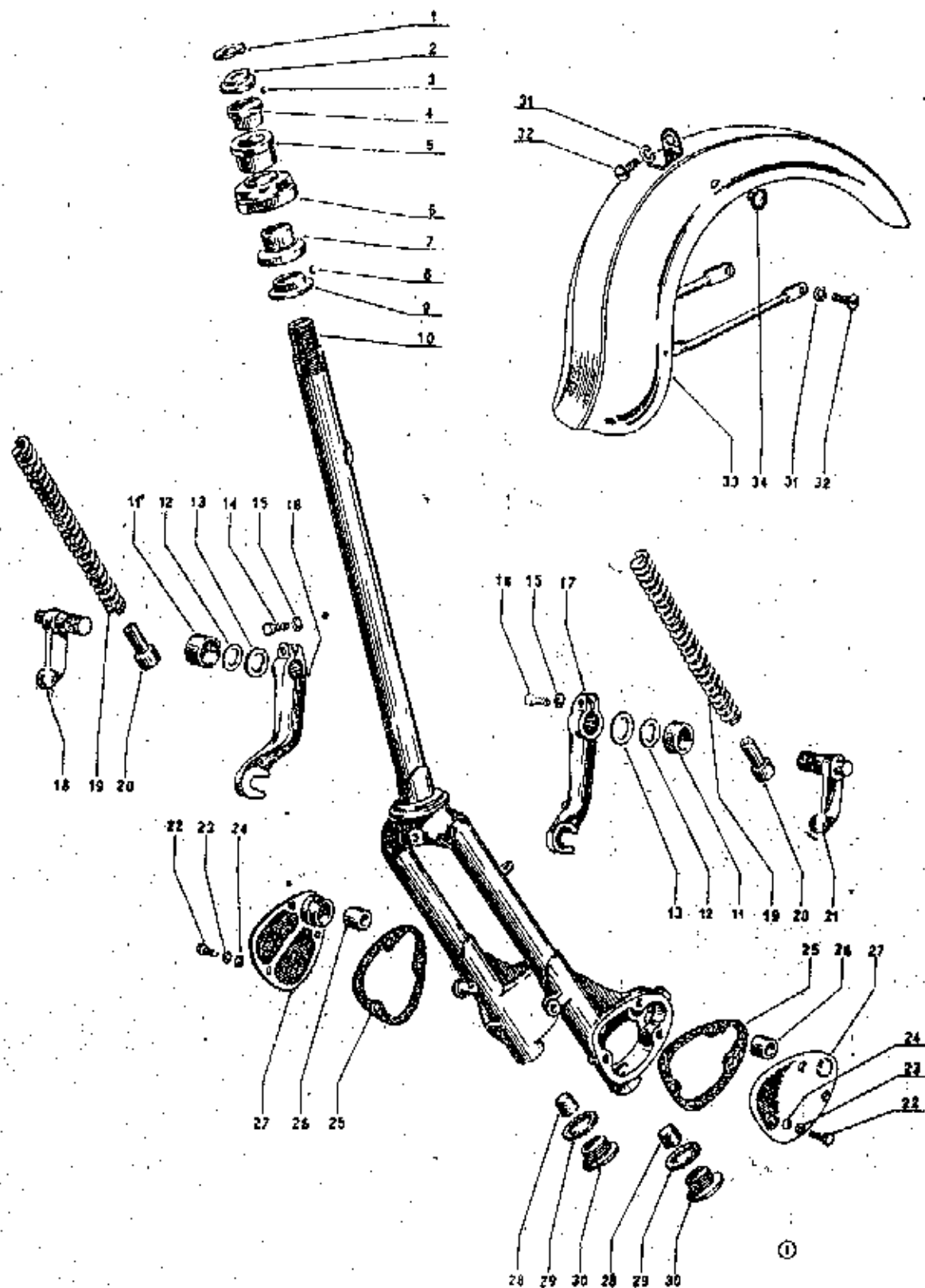
CODIGO:

GRUPO: 310

Pos.	Simbolo	Código	Cant.	Denominación	Observaciones
1	18ST-1007	30781	1	Manubrio completo	
2	8ST-819	30748	2	Espina para fondillo	
3	8ST-818	30749	2	Fondillo	
4	8ST-410	30750	2	Revestimiento manoplas	
5	8ST-811	30870	2	Arandela de espesor	
6	8ST-320	30384	4	Gusanillo p. manguito	
7	8ST-317	30781	2	Manguito p. comando cambio gas.	
8	8ST-1070	30762	1	Soporte palanca embrague	
9	78T-818	30753	2	Palanca embrague y freno delantero	
10	8ST-409	30754	2	Perno p. palanca	
11	18ST-1006	30755	1	Manubrio	
12	8ST-208	30756	1	Tornillo bloqueo manubrio	
13	A 5,4 Norm. C-251	30107	1	Arandela elástica p. fig. 18	
14	8 Norm. C-200	30189	1	Tuerca p. tornillo fig. 11	
15	8ST-411	30360	2	Tuerca p. fijac. palanca fig. 8	
16	8ST-304	30372	1	Tuerca bloqueo cable	
17	78T-303	30757	1	Bloquecito (comando cambio)	
18	78T-301	30374	2	Perno p. bloquecito	
19	78T-302	30370	2	Rodillo de guía	
20	18ST-1071	30758	1	Soporte palanca freno delantero	
21	8ST-408	30760	1	Manguito con hélices p. comando gas	
22	18ST-1050	30760	1	Bowden con fr. delan.	
23	78T-402	30761	1	Bloquecito (comando cambio)	
24	8ST-1117	30762	1	Fijac. regulable p. freno delantero	
25	8ST-1111	30763	1	Mordaza	
26	18T-1088	30764	1	Palanca comando freno de mano	
27	8ST-1884	30765	1	Comando bloqueo palanca a mano	
28	18T-735	30706	1	Resorte	
29	18T-736	30757	1	Asiento p. resorte	
30	18T-735	30768	2	Tornillo regul. bowden	
31	8 Norm. C-203	30108	4	Tuerca para fig. 20	
32	8 Norm. C-201	30414	2	Tuerca para fig. 24	
33	A 5,3 Norm. C-251	30073	2	Arandela elástica p. fig. 31	
34	18T-739	30769	2	Bastor dentado p. palanca	
35	5 x 14 Norm. C-155	30770	2	Tornillo p. fijac. fig. 33	
36	18T-732	30771	1	Baldosa p. bowden	
37	18T-738	30772	1	Guía p. cable	
38	A 2 x 16 Norm. C-301	30773	1	Pasador de abrir	
39	18T-736	30774	1	Resorte	
40	18T-733	30775	1	Arandela	
41	A 1 x 20 Norm. C-303	30776	1	Pasador de abrir	
42	18T-3102	30777	2	Bowden comando fr. de mano	
43	A 1,5 x 16 Norm. C-301	30778	2	Pasador de abrir	
44	0,4 Norm. C-247	30779	2	Arandela plana	
45	3T-711	30780	2	Perilla	
46	78T-805	30380	1	Buje para bowden (fig. 21)	

\* No numerada.





25

## CAPITULO: 14

MAQUINA: MOTOPUNION 150 "PD"

CONJUNTO: HORQUILLA Y GUARDABARRO

Siambretta

SIMBOLO:

CODIGO:

GRUPO: 311

Pos.	Simbolo	Código	Cant.	Denominación	Observaciones
1	68T-218	80387	1	Virota registro dirección	
2	78T-219	80388	1	Anillo p. esferas	
3	68T-217	80389	36	Esfera de 1/8" p. cojinete sup.	
4	78T-218	80390	1	Asiento p. esfera fig. 3	
5	78T-220	80392	1	Buje guía dirección	
6	78T-219	80394	1	Protección p. coj. infer.	
7	78T-225	80395	1	Cosqueta superior p. esferas	
8	88T-108	80396	33	Esfera de 1/4" p. cojinete inferior	
9	68T-107	80397	1	Cosqueta inferior p. esferas	
10	188T-1181	80782	1	Horquilla completa con buje fig. 11	
11	78T-154	80399	2	Buje p. pipa horquilla	
12	78T-155	80400	2	Anillo guarnición	
13	78T-183	80401	2	Arandela de ajuste	
14	78T-189	80402	2	Tornillo bloqueo palanca	
15	7,4 Norm. C-243	80403	2	Arandela plana	
16	78T-125	80404	1	Palanca izquierda porta rueda	
17	78T-124	80407	1	Palanca derecha porta rueda	
18	78T-150	80408	1	Palanca reacción izquierda	
19	188T-118	80705	2	Resorte	
20	78T-152	80410	2	Pistoncito con semi-esfera	
21	78T-151	80411	1	Palanca reacción derecha	
22	78T-167	80416	6	Tornillo p. fijac. tapita	
23	A-5,5 Norm. C-251	80072	6	Arandela elástica	
24	8,3 Norm. C-242	80417	6	Arandela plana	
25	78T-114	80420	2	Guarnición para tapita fig. 27	
26	78T-153	80419	2	Buje p. tapita	
27	78T-118	80418	2	Tapita con buje fig. 26	
28	78T-118	80422	2	Tepe	
29	78T-159	80423	1	Guarnición p. tapita	
30	78T-159	80424	2	Tapita p. pipas	
31	A-5,4 Norm. C-251	80014	2	Arandela elástica	
32	6 x 14 Norm. C-105	80421	2	Tornillo	
33	188T-1001	80784	1	Guardabarro delantero	
34	78T-145	80426	2	Taponcito	

CAPITULO: 14

MAQUINA: MOTOFURGON 155 "FD"

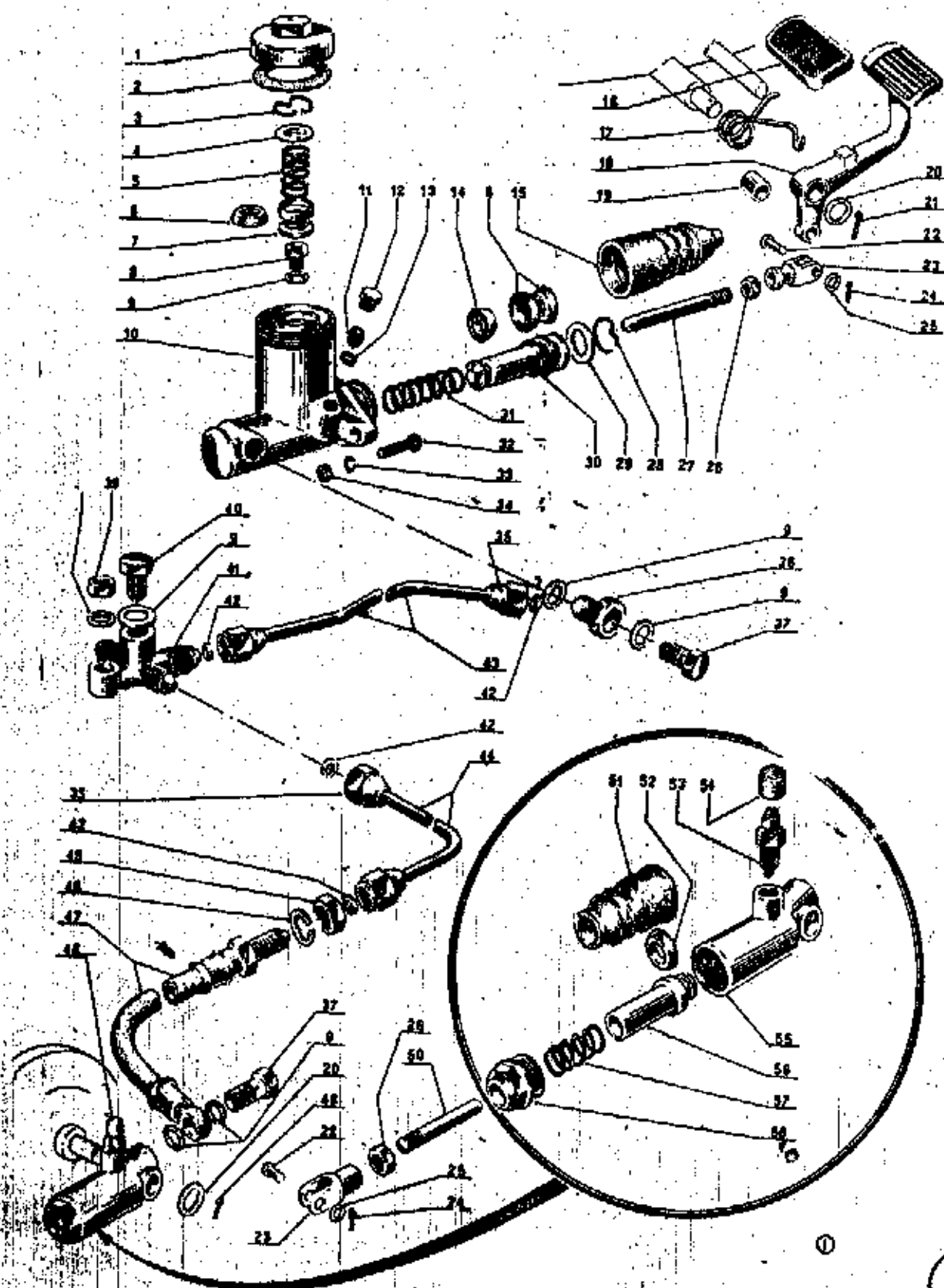
CONJUNTO: FRENO TRASERO HIDRAULICO

*Siambretta*

SIMBOLO:

CODIGO:

GRUPO: 312



*Scambretta*

Pos.	Simbolo	Código	Cant.	Denominación	Observaciones
1	00662425	30785	1	Tapa de compresión	
2	160525/33	30786	1	Guarnición para tapa	
3	00661044	30787	1	Anillo elastico	
4	00661035	30788	1	Disco p. resorte	
5	00001073	30789	1	Resorte	
6	160525/29	30790	3	Cubeta	
7	00661036	30791	1	Pistón alimentador	
8	00001047	30792	1	Válvula	
9	8001/10-18	30793	8	Guarnición	
10	00662391	30794	1	Cuerpo de la bomba	
	00000490	30795	1	Bomba hidráulica completa	
11	00661048	30796	1	Válvula de aspiración	
12	00661042	30797	1	Tapón para válvula	
13	00661050	30798	1	Guarnición para válvula	
14	160525/31	30799	1	Cubeta	
15	18T-705	30800	1	Capuchón guardapolvo	
16	18T-714	30801	1	Protección de goma p. pedal	
17	18T-702	30802	1	Resorte retorno pedal	
18	18T-1031	30803	1	Pedal freno hidr. c/bujs fig. 10	
19	ET-703	30449	1	Bujs para pedal	
20	18T-717	30804	2	Arandela plana	
21	A 2x20 Nor. C-301	30776	1	Pasador de abrir	
22	18T-716	30805	3	Perno p. horquilla	
23	18T-715	30806	3	Horquilla	
24	A 2x12 Nor. C-301	30773	3	Pasador de abrir	
25	6,4 Norm. C-247	30807	3	Arandela p. fig. 22	
26	6 Norm. C-203	30108	3	Tuerca p. vástago	
27	18T-704	30808	1	Vástago	
28	00661045	30809	1	Anillo elastico retén pistón	
29	00661038	30810	1	Anillo retén	
30	00662389	30811	1	Pistón p. bomba	
31	00661072	30812	1	Resorte retorno pistón bomba	
32	7x20 Norm. C-120	30813	3	Tom. fijac. bomba	
33	7,4 Norm. C-251	30814	2	Arandela elastica	
34	7 Norm. C-201	30815	2	Tuerca	
35	00662025	30816	4	Tuerca	
36	00661156	30817	1	Niple	
37	00661028	30818	3	Tapón	
38	8,4 Norm. C-247	30819	1	Arandela	
39	8 Norm. C-204	30820	2	Tuerca p. fijac. válv. 4 vías	
40	18T-748	30821	1	Tapón	
41	18T-747	30822	1	Válvula de 4 vías	
42	00661027	30823	6	Anillo p. tuerca caños	
43	18T-1051	30824	1	Cañería rígida de bomba a válvula con fig. 42 y 35	
44	18T-1056	30825	1	Cañería rígida de válvula a cañería flexible c/fig. 43	
45	18T-741	30826	2	Tuerca bloqueo	
46	16T-742	30827	2	Arandela elastica espec.	
47	18T-1030	30828	2	Cañería flexible completa	
48	18T-1031	30829	2	Cilindro hidr. compl. (figs. 51 al 58)	
49	A 2x18 Nor. C-301	30694	2	Pasador de abrir	
50	18T-713	30830	2	Vástago para cilindro	
51	160525/28	30831	2	Fuelle guardapolvo	
52	160525/30	30832	2	Cubeta	
53	00661058	30833	2	Válvula de escape aire	
54	160525/27	30834	2	Capuchón	
55	00661054	30835	2	Cuerpo cilindro freno hidraul.	
56	00661053	30836	2	Pistón para cilindro	
57	00661055	30837	2	Resorte retorno pistón	
58	00661057	30838	2	Retén guía pistón	

CAPITULO 14

MAQUINA: MOTOFURGON 125 "FD"

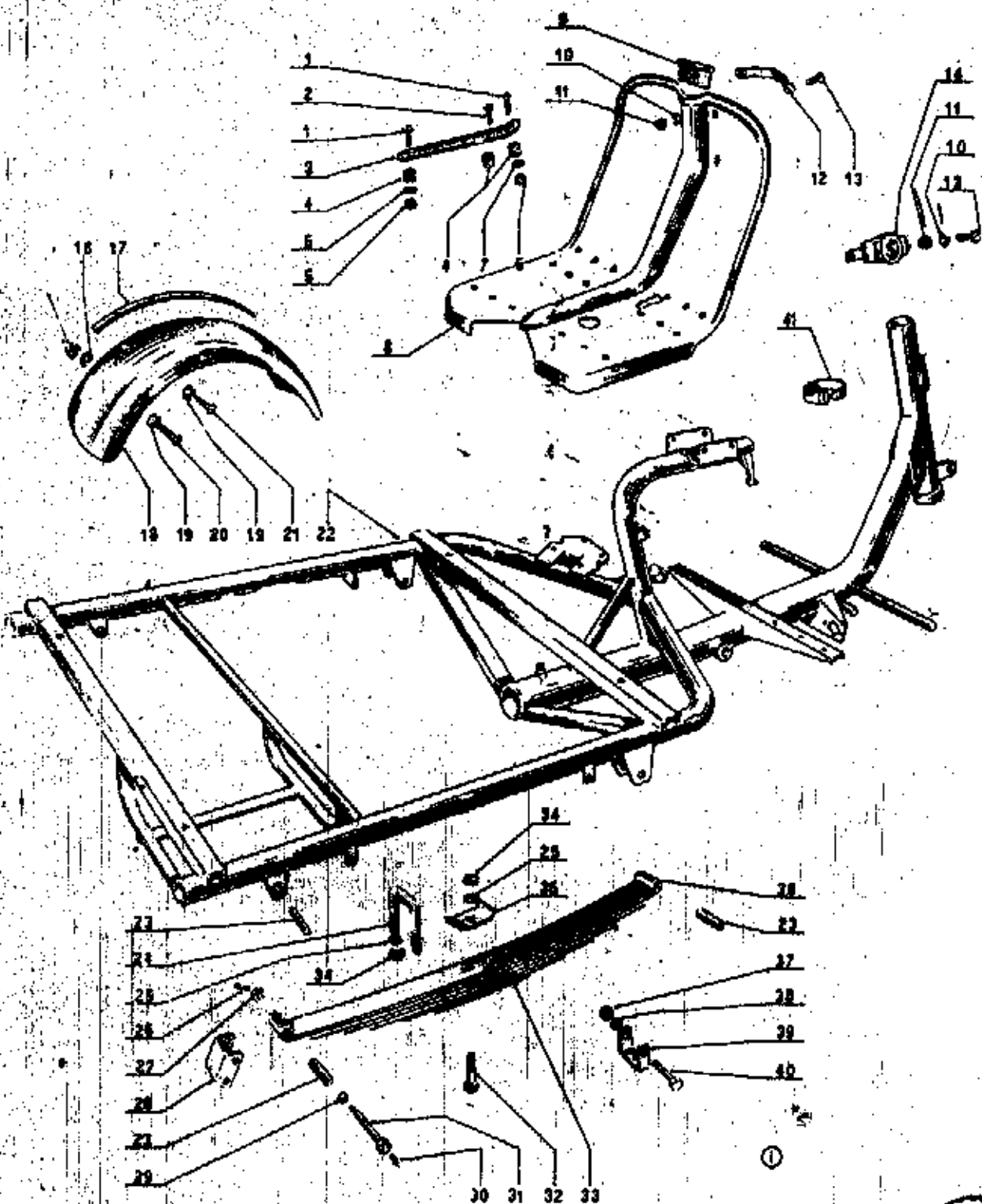
CONJUNTO: BASTIDOR

*Siambrèta*

SIMBOLO:

CODEGO:

GRUPO: 313



29

CAPITULO: 14

MAQUINA: MOTOFERCON 125 "FD"

CONJUNTO: BASTIDOR

*Siambretta*

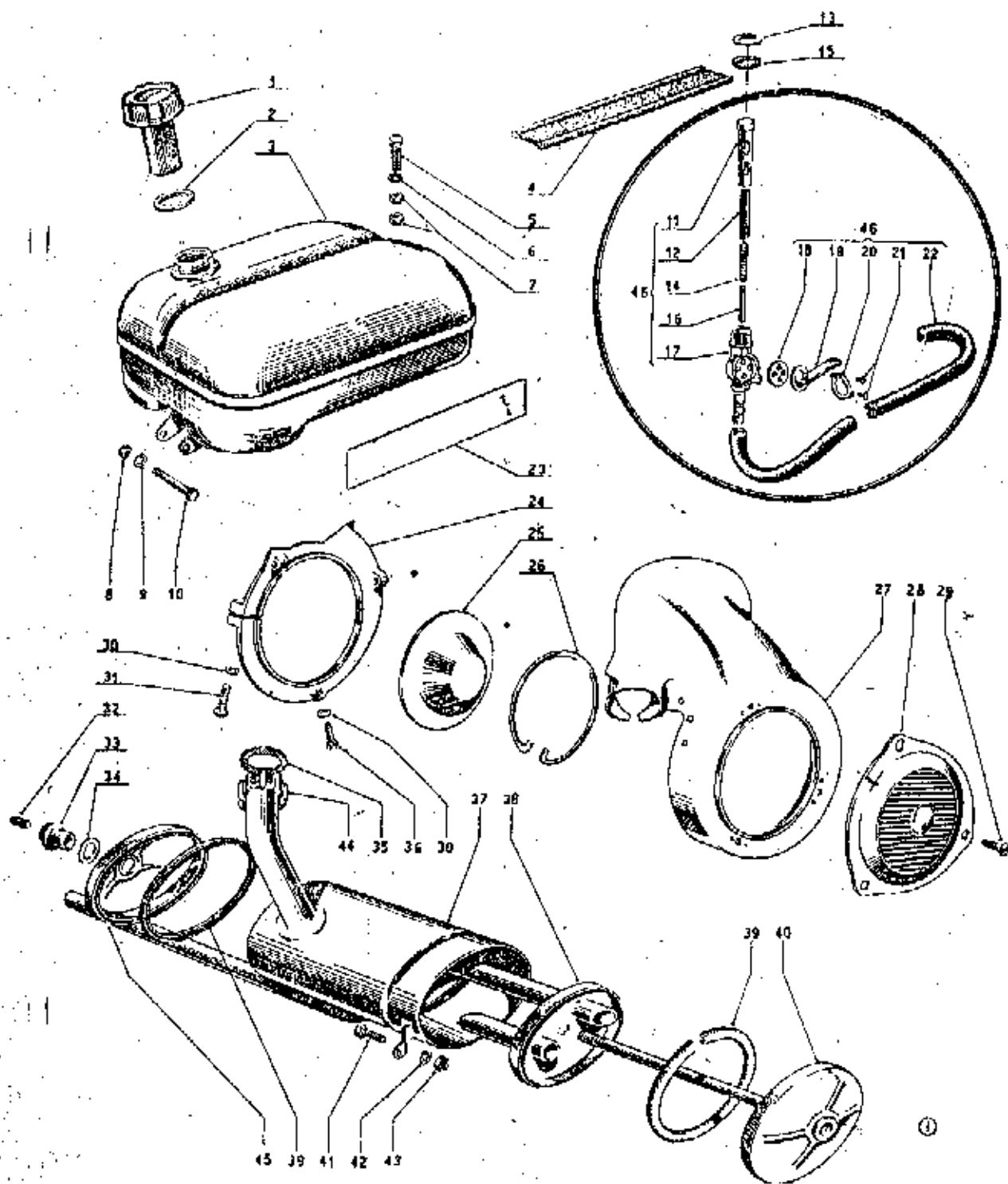
SIMBOLO:

CODIGO:

GRUPO: 313

Pos.	Símbolo	Código	Cant.	Denominación	Observaciones
1	4x18 Norm. C-155	30482	10	Tornillo fijac. fig. 3	
2	4x22 Norm. C-156	30839	6	Tornillo fijac. figs. 3 y 8 al trav.	
3	18T-150	30840	6	Listón apoyaspia	
4	5T-147	30601	18	Distanciador antivibrante	
5	4 Norm. C-201	30485	12	Tuerca p. fig. 1	
6	A 4,8 Norm. C-251	30149	6	Arandela elástica	
7	5T-172	30494	6	Arandela	
8	18T-130	30841	1	Protección frontal	
9	6T-148	30598	1	Guarnición	
10	A 5,8 Norm. C-251	30073	4	Arandela elástica	
11	6T-141	30594	4	Tuerca ciega	
12	18T-142	30842	1	Grampa para fijac. fig. 8	
13	5x8 Norm. C-151	30401	4	Tornillo fijación grampa	
14	7T-1121	30843	1	Grampa porta sigla	
15	5 Norm. C-261	30414	4	Tuerca	
16	A 5,3 Norm. C-251	30073	4	Arandela elástica	
17	18T-502	30844	2	Guarnición para guardabarros	
18	18T-1161	30845	2	Guardabarros trasero	
19	A 5,3 Norm. C-245	30846	8	Arandela plana	
20	5x12 Norm. C-153	30847	4	Torn. fijac. guardab. al bas.	
21	LVM-1020	10168	4	Tornillo N° 3,5 x 20	
22	18T-1091	30848	1	Bastidor completo c/fig. 23	
23	18T-120	30849	6	Buje de bronce	
24	18T-305	30850	4	Grampa tensor	
25	A 8,4 Norm. C-251	30107	10	Arandela elástica	
26	A 2x25 Norm. C-301	30853	6	Pasador para tuerca fresada	
27	10 Norm. C-201	30851	6	Tuerca fresada	
28	18T-307	30852	2	Soporte p. elástico	
29	18T-304	30853	12	Arandela	
30	TR-105	30327	6	Fraguador para perno	
31	18T-308	30854	6	Perno para ojo elástico	
32	18T-302	30855	2	Tornillo bloqueo	
33	18T-1021	30856	2	Jgo. elást. compl. c/fig. 23, 25, 32, 34, 35, 37, 38, 39, 40	
34	8 Norm. C-199	30857	10	Tuerca	
35	18T-303	30858	2	Grampa	
36	18T-1022	30859	2	Hoja maestra completa c/fig. 23	
37	6 Norm. C-201	30015	4	Tuerca	
38	A 6,4 Norm. C-251	30014	4	Arandela elástica	
39	18T-308	30860	4	Grampa guía hoja maestra	
40	6x55 Norm. C-101	30861	4	Tornillo para fig. 20	
41	6T-147	30484	2	Abrazadera	

30



31

## CAPITULO: 14

MAQUINA: MOTOFURGON 125 "FD"

CONJUNTO: TANQUE DE NAFTA Y  
SILENCIADOR*Siambretta*

SIMBOLO:

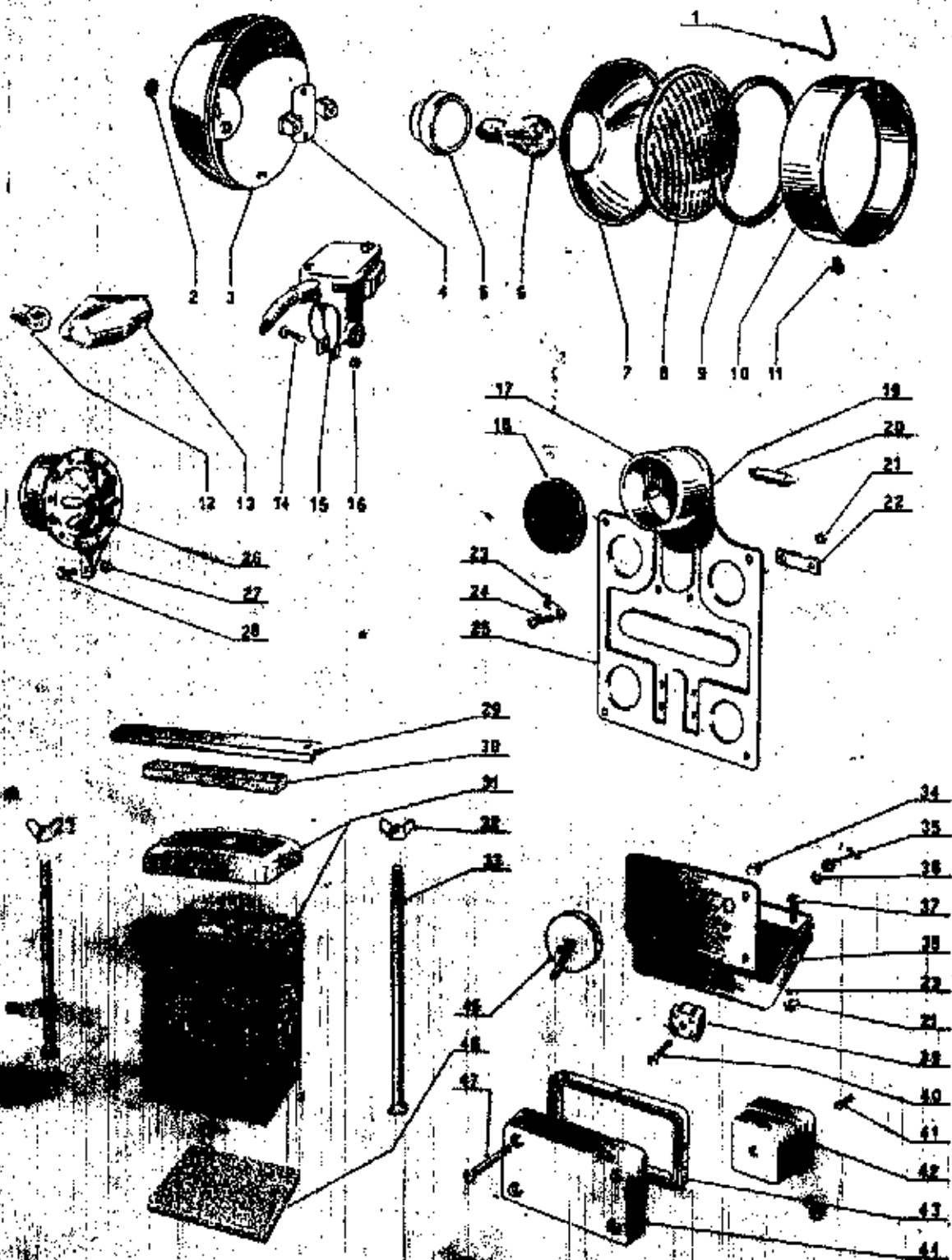
CODIGO:

GRUPO: 314

Pcs.	Símbolo	Código	Cant.	Denominación	Observaciones
1	58-1130	30327	1	Tapón para tanque nafta	
2	88-102	30529	1	Guarnición para tapón	
3	18S-1001	30862	1	Tanque para nafta	
4	68-106	30532	1	Depositor para tanque	
5	6x18 Norm. C-151	30863	1	Tornillo fijación	
6	68-108	30534	1	Arandela antivibrante	
7	6 Norm. C-203	30170	2	Tuerca para fig. 5	
8	5 Norm. C-201	30414	1	Tuerca	
9	5,3 Norm. C-251	30078	1	Arandela elástica	
10	5x00 Norm. C-102	30530	1	Tornillo fijación	
11	160502/8	30865	1	Porta filtro	
12	160502/7	30866	1	Filtro	
13	28-205	30867	1	Guarnición de ajuste	
14	100502/0	30868	1	Resorte	
15	28-223	30537	1	Guarnición para gabinete	
16	160502/5	30869	1	Tablito	
17	160502/1	30870	1	Cuerpo	
18	160502/3	30880	1	Asiento	
19	160502/2	30872	1	Robinete	
20	160502/4	30871	1	Anillo retén	
21	1.9TL-2140	20050	2	Tornillo cab. redonda	
22	78-121	30540	1	Tubo flexible p. nafta	
23	KZC-536	30034	2	Signa Siambretta	
24	8M-502	30474	1	Brida de fijac. prot. al vent.	
25	5M-507	30475	1	Tapita para ventilador	
26	13M-508	30476	1	Anillo para fijación fig. 25	
27	18M-1091	30873	1	Protección con deflector	
28	5M-506	30478	1	Tapa p. protección	
29	4x7 Norm. C-165	30480	3	Tornillo fijac.	
30	A 5,3 Norm. C-251	30078	4	Arandela elástica	
31	5x25 Norm. C-164	30473	1	Tornillo fijac. brida.	
32	7T-410	30542	1	Gusanillo de seguridad	
33	6T-420	30543	1	Buje	
34	6T-421	30544	1	Guarnición p. buje	
35	7T-403	30547	1	Guarnición p. caño de escape	
36	5x12 Norm. C-103	30134	3	Tornillo fijac. protección	
37	8T-1236	30874	1	Envoltente silenciador	
38	18T-1116	30875	1	Diafragma móvil	
39	7T-422	30546	2	Guarnición para tapas	
40	18T-1111	30876	1	Tapa para tirante	
41	6x14 Norm. C-163	30421	1	Tornillo	
42	A 6x14 Nor. C-251	30879	1	Arandela elástica	
43	6 Norm. C-201	30016	1	Tuerca	
44	7T-403	30879	1	Tuerca	
45	7T-1111	30545	1	Tapu	
46	160502/A	30877	1	Robinete completo	
—	18T-400	30880	1	Silenciador completo	

32





Pos.	Símbolo	Código	Cant.	Denominación	Observaciones
—	18A-1185	30914	1	Faro delantero completo	
1	2A-112	30813	4	Resorte retén reflector	
2	5,3 Norm. C-244	30609	1	Arandela para regulación	
3	6A-1008	30610	1	Tapa exterior	
4	18A-1191	30881	1	Itasu para porta-lamparita	
5	18A-101	30882	1	Porta-lampara	
6	18A-117	30883	1	Lamparita a dos luces	
7	6A-121	30557	1	Reflector	
8	18A-119	30884	1	Vidrio	
9	6A-120	30559	1	Guarnición para vidrio	
10	2A-109	30614	1	Anillo exterior	
11	EA-113	30885	1	Tornillo cierre anillo	
12	18A-107	30886	2	Lamparita para farol lateral	
13	13A-108	30887	2	Farolito lateral p. cajón	
14	5 x 16 Norm. C-153	30888	1	Tornillo fijac. conmutador	
15	16A-1176	30889	1	Conmutador	
16	5 Norm. C-203	30124	1	Tuerca para fijar conmutador	
17	160503/8	30890	1	Caja exterior para farolito	
18	160503/1	30568	1	Ojo de gato	
19	6A-607	30891	2	Tornillo fijac.	
20	6A-601	30564	1	Lamparita para luz reglamentaria	
21	3 x 4 Norm. C-151	30567	8	Tuerca	
22	18-A604	30892	2	Distanciador antivibrante	
23	A 5,3 Norm. C-251	30073	8	Arandela elástica	
24	5 x 12 Norm. C-105	30893	4	Torn. fijac. chapa porta-patente	
25	7A-1071	30885	1	Chapa porta-patente c/farolito	
26	18A-1072	30894	1	Bocina con soporte	
27	7 Norm. C-203	30895	1	Tuerca para fijac. bocina	
28	7 x 13 Norm. C-103	30896	1	Tornillo fijac. bocina	
29	13A-607	30897	1	Travesaño para bujías	
30	13A-608	30898	1	Tapón de bloqueo	
31	18A-601	30899	1	Acumulador	
32	13A-609	30900	2	Magiposa	
33	16A-605	30901	2	Tirante	
34	3T-100	30415	2	Protección de goma	
35	3 Norm. C-200	30802	1	Tuerca	
36	A 3,2 Norm. C-251	30574	1	Arandela elástica	
37	5 x 9 Norm. C-161	30903	4	Tornillo fijac. caja	
38	18A-1201	30904	1	Caja p. batería y rectificador	
39	18A-611	30905	1	Zócalo	
40	3 x 18 Norm. C-162	30906	1	Tornillo	
41	3 x 14 Norm. C-161	30907	1	Tornillo	
42	12A-109	30908	1	Caja de derivación	
43	16A-613	30909	1	Guarnición	
44	17A-612	30910	1	Tapa	
45	13A-602	30911	1	Rectificador	
46	13A-606	30912	1	Espeor antivibrante	
47	4 x 30 Norm. C-154	30913	4	Tornillo	

34